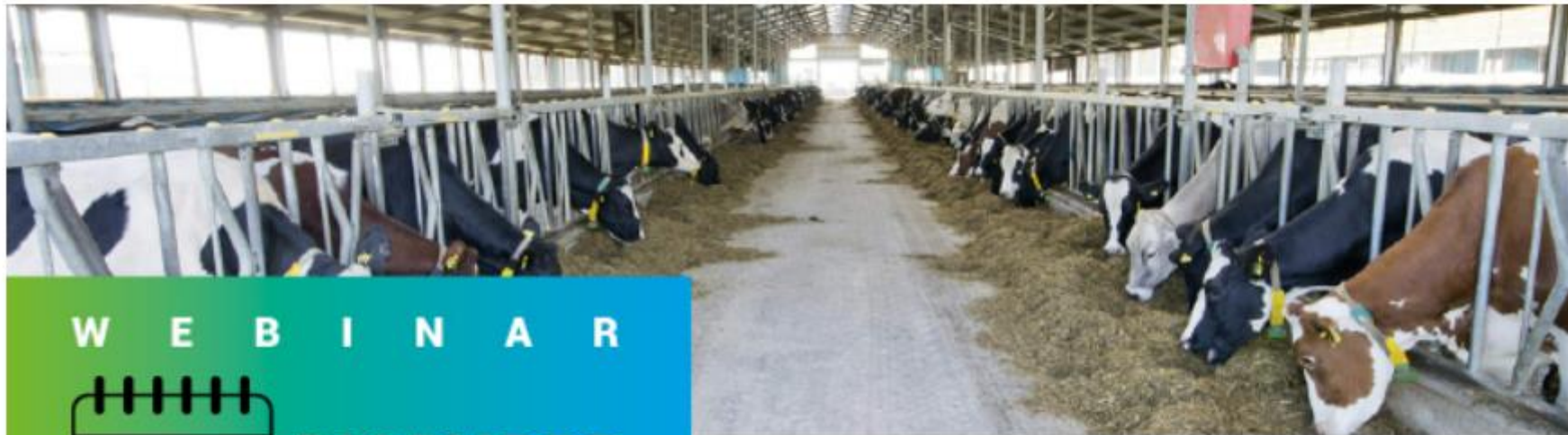


# Webinar: Sostenibilità in stalla, esempi avanzati

13 Dicembre 2023 5:00 pm - 6:00 pm



W E B I N A R



**MERCOLEDÌ**  
**13**  
**DICEMBRE**  
**2023**  
**ORE 17.00-18.00**

REGISTRAZIONE OBBLIGATORIA

**SOSTENIBILITÀ**  
**IN STALLA,**  
**ESEMPI AVANZATI**

**FIERAGRICOLA**  
116° INTERNATIONAL AGRICULTURAL TECHNOLOGIES SHOW

 **edagricole**

 **gruppo**  
**tecniche nuove**

 **IZ**  
**INFORMATORE**  
**ZOOTECNICO**

# Cosa significa innovazione?

Previsioni dell' American Society Animal Science del North Carolina. Per il 2066 la tecnologia prevede sensori individuali su ogni bovina identificata in base al DNA.



## Technology will drive cow care

Dairy farm technology in 2066 will be more nature-based than it is today. It will be guided by information across the entire farmstead, including fields wherever feed is grown.

HOARDS.COM

<https://www.facebook.com/campiottidairyspecialist/>



Michele Campiotti

24 ottobre alle ore 12:21 · CultureMag ·

Ogni vacca avrà più sensori microscopici basati sul DNA che controllano il ruminare, il metabolismo, le malattie, lo stato immunitario e il benessere. I dati saranno integrati con dati provenienti da silos, suoli, coltivazioni, sistemi idrici, fienili, centri di mungitura, pascoli e personale. Robot e sistemi automatici faranno gran parte del lavoro di routine. Questo aiuterà le vacche che amano la continuità e l'uniformità. L'automazione gestirà l'alimentazione e lo spreco, i robot sposteranno gruppi di vacche e l'ordinamento sarà completamente automatizzato. Epigenetica, e gestione microbica potrebbero fare il resto.



# Quali investimenti in azienda?

Campione di 650 conferenti Granarolo 2021

## LE ATTIVITÀ IN AZIENDA

Gli investimenti dell'azienda negli ultimi 5 anni

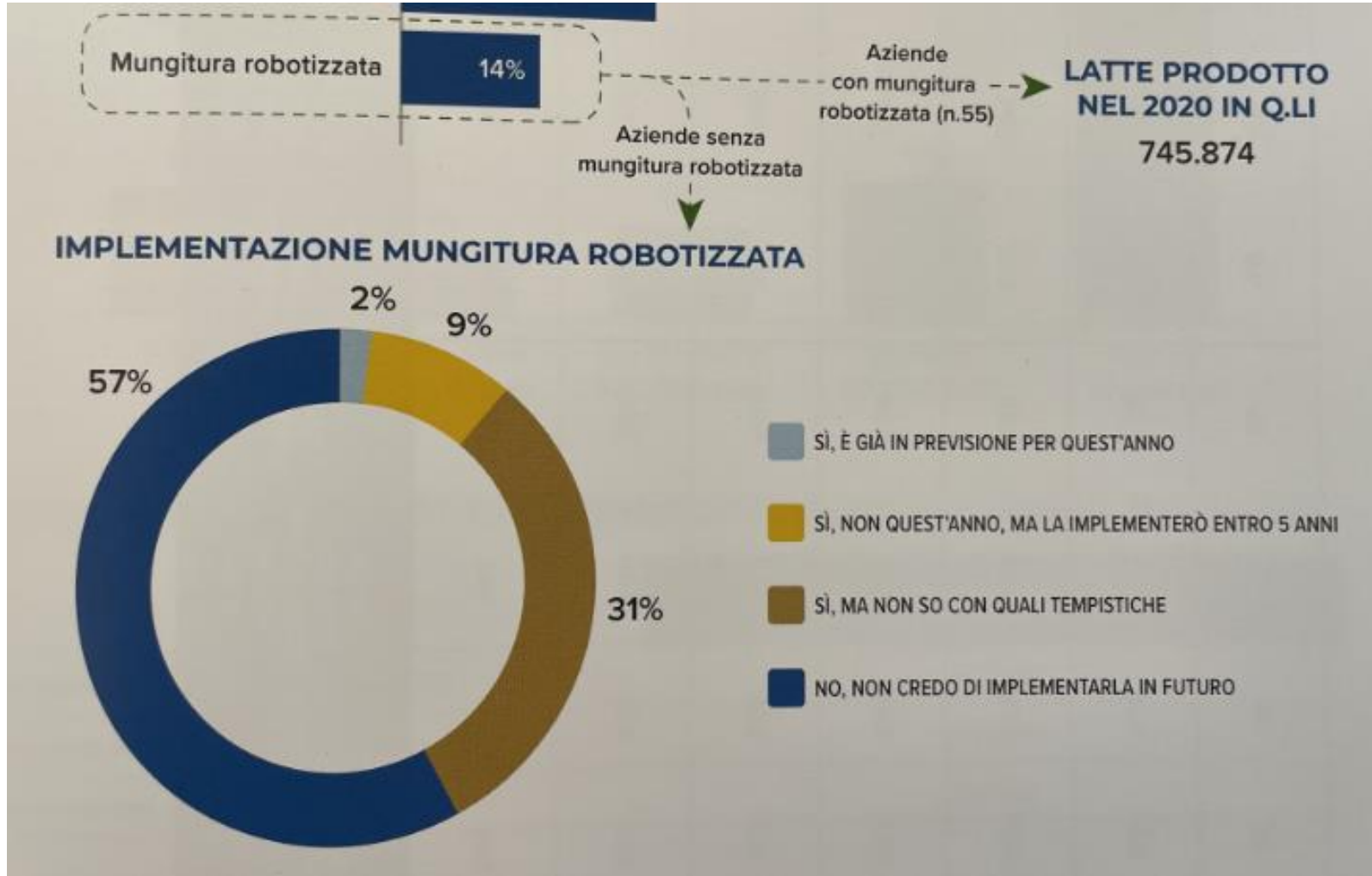
### INVESTIMENTI EFFETTUATI NEGLI ULTIMI 5 ANNI

	AZIENDA GRANDE DIMENSIONE	AZIENDA MEDIA DIMENSIONE	AZIENDA FAM. MEDIA E GRANDE DIMENSIONE	AZIENDA FAM. PICCOLA DIMENSIONE	LOMBARDIA / PIEMONTE
Acquisto di attrezzature per la campagna	92%	75%	77%	72%	80%
Acquisto di attrezzature per la stalla	96%	83%	71%	39%	79%
Ristrutturazione della stalla (ammodernamento e/o aumento del benessere animale)	89%	78%	61%	30%	75%
Affitto di terreni aggiuntivi	58%	49%	41%	36%	48%
Acquisto di terreni aggiuntivi	60%	44%	34%	33%	44%
Acquisto animali	18%	25%	19%	30%	26%
Nessun investimento dei precedenti	1%	2%	3%	8%	3%



# Quali investimenti in azienda?

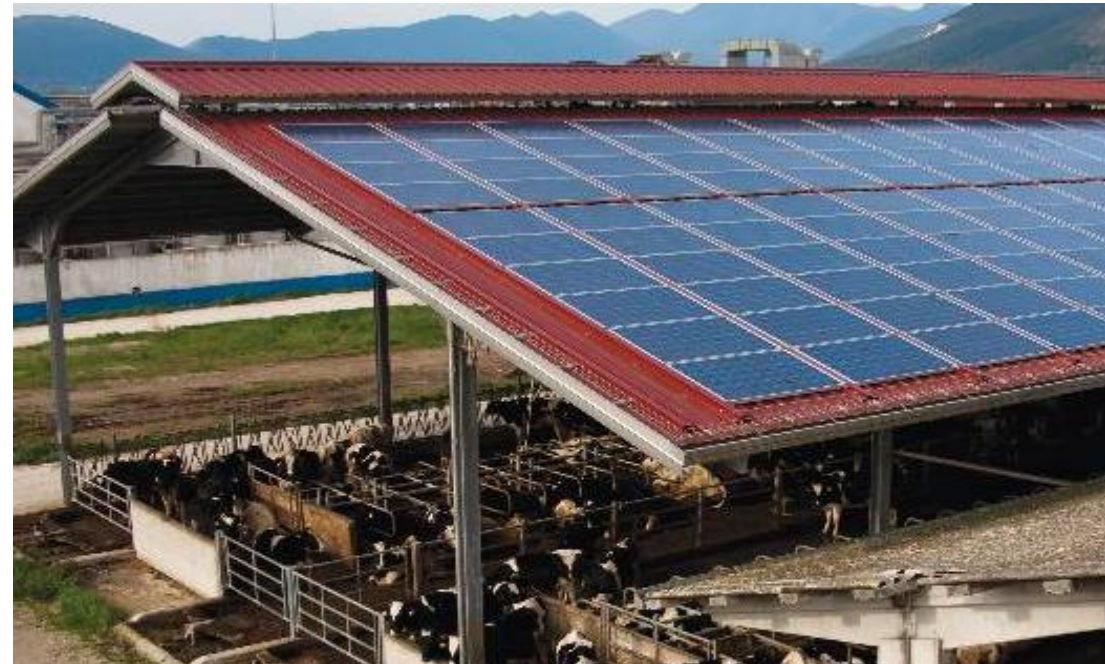
Campione di 650 conferenti Granarolo 2021





# Quali investimenti in azienda?

Campione di 650 conferenti Granarolo 2021





# Progetto Allevamento Futuro (oltre 140 aziende aderenti)

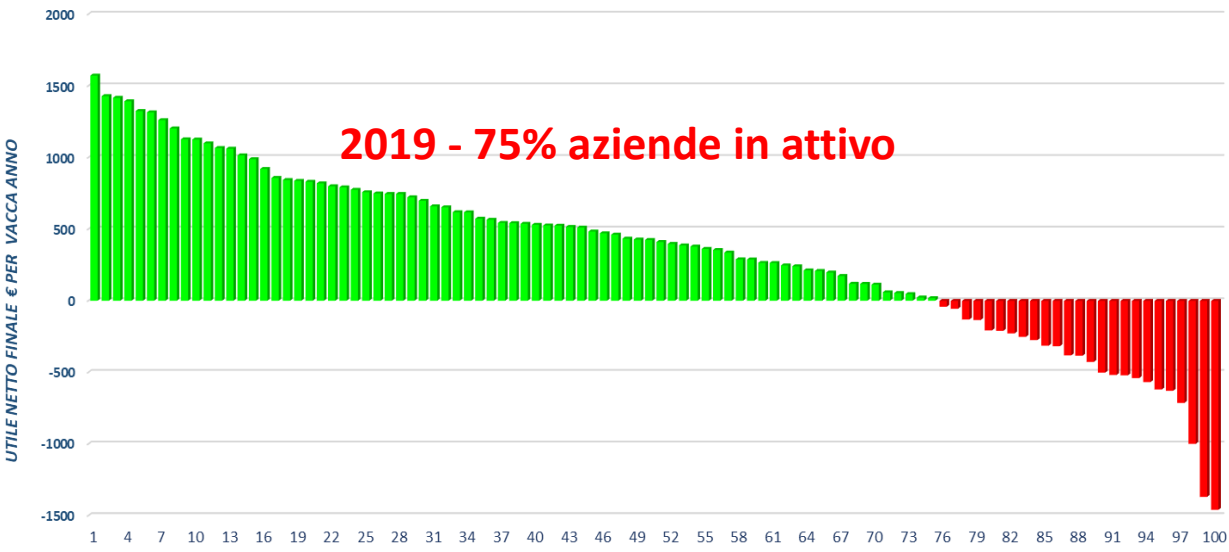
<b>Bovini da Latte</b>		<b>GEA - Gestione Economica Allevamento</b>	Ver. 7.03.2023
		Progetto Allevamento Futuro - <a href="mailto:progettoallevamentofuturo@gmail.com">progettoallevamentofuturo@gmail.com</a>	
Azienda Agricola		anno analizzato:	2023
			
<b>INSERIMENTO DATI PRINCIPALI</b>	<b>ALTRI INSERIMENTI E CHECK DATI</b>	<b>ANALISI APPROFONDIRI DATI</b>	
DATI AZIENDALI, TECNICI E AMBIENTALI	INVENTARIO SCORTE	ANALISI DI BILANCIO	
ACQUISTI	MUTUI	INDICI TECNICO ECONOMICI	
VENDITE	DATI FINANZIARI	MONITOR ECONOMICO FINANZIARIO	
MANODOPERA	EFFICIENZA PRODUZIONI CAMPAGNA	ANALISI MENSILE CONTO ECONOMICO	
AMMORTAMENTI	PRIMO CONTROLLO CONTO ECONOMICO	ANALISI MENSILE FLUSSO DI CASSA	
<small>Nota bene: il programma è sviluppato esclusivamente a scopo di studio e viene rilasciato solamente ai partecipanti al "Progetto Allevamento Futuro" che non hanno il diritto di diffonderlo a terzi. Utilizzandolo l'utente si impegna a rispettarne le regole, a gestire correttamente le informazioni che a fine di ogni anno verranno utilizzate in forma anonima per gli studi di settore.</small>			

## UN PROGETTO PENSATO PER GLI ALLEVATORI

Il «Progetto allevamento futuro», da me coordinato, è una proposta di lavoro rivolta a tutti gli allevatori di vacche da latte che introduce l'azienda a utilizzare il bilancio per la propria gestione aziendale con lo scopo di migliorare la redditività aziendale. All'azienda viene fornito un programma di studio per la gestione economica dell'allevamento, agile, di facile utilizzo e in continua evoluzione in cui iniziare a inserire le informazioni della propria azienda. Gli allevatori vengono assistiti da consulenza tecnica per verificare che l'inserimento dei dati avvenga nel modo corretto. L'impostazione del bilancio è scientificamente verificata (centri di costo, ammortamenti, inventario scorte, mutui, ecc.) ed è la medesima per tutti i partecipanti. Questo permette di raccogliere i dati di ciascun allevamento ed elaborarli, confrontandoli in forma assolutamente anonima, dopo averli standardizzati. A ciascun partecipante vengono restituiti i percentili di riferimento di tutto il gruppo paragonati a quelli aziendali su tutti gli aspetti: economico, patrimoniale e finanziario. Lo scopo principale è accompagnare l'allevatore a diventare sempre più imprenditore. Il programma è sviluppato esclusivamente a scopo di studio e viene rilasciato solamente ai partecipanti, che non hanno il diritto di diffonderlo a terzi.

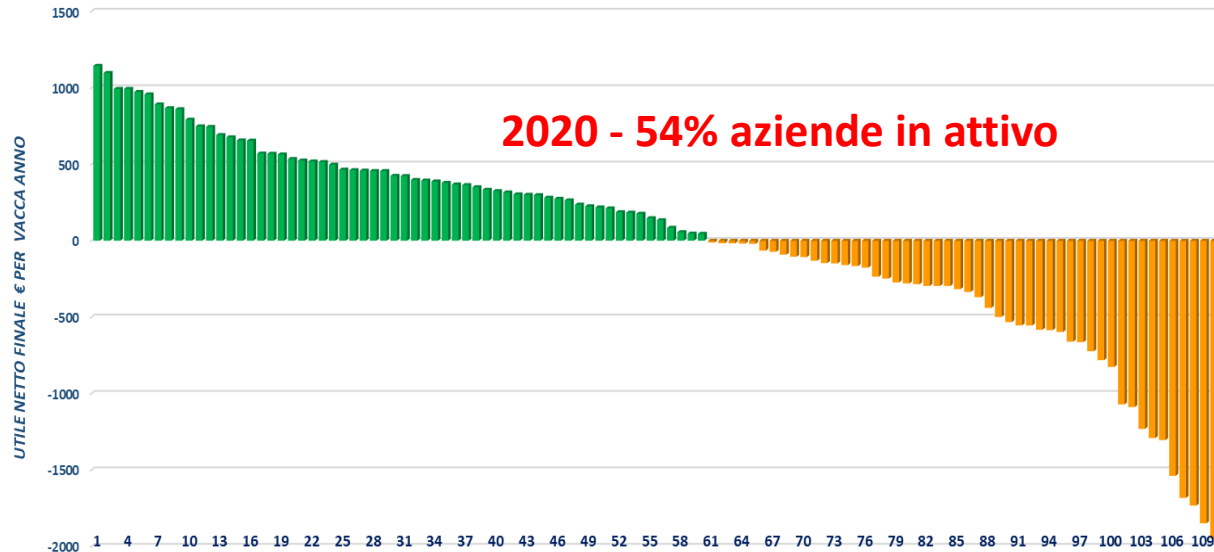
**PER MAGGIORI INFORMAZIONI**  
[PROGETTOALLEVAMENTOFUTURO@GMAIL.COM](mailto:PROGETTOALLEVAMENTOFUTURO@GMAIL.COM)

Utile Netto Finale - € Vacca Anno - Bilanci 2019



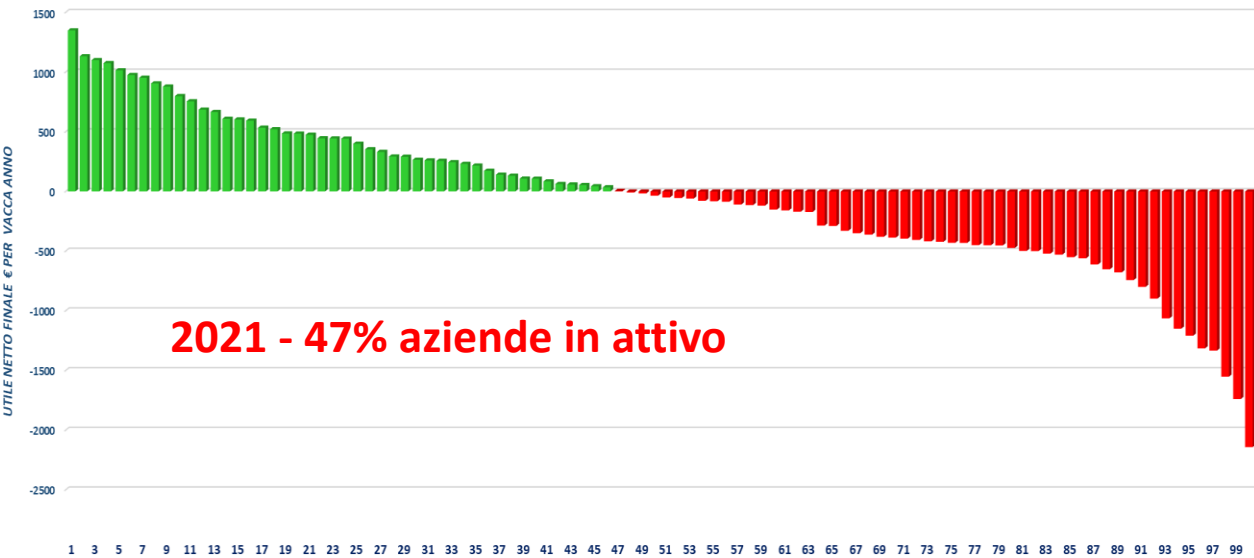
Elaborazione Bilanci 2019 di 100 allevamenti Italiani - Campiotti 2020

Utile Netto Finale - € Vacca Anno - Bilanci 2020



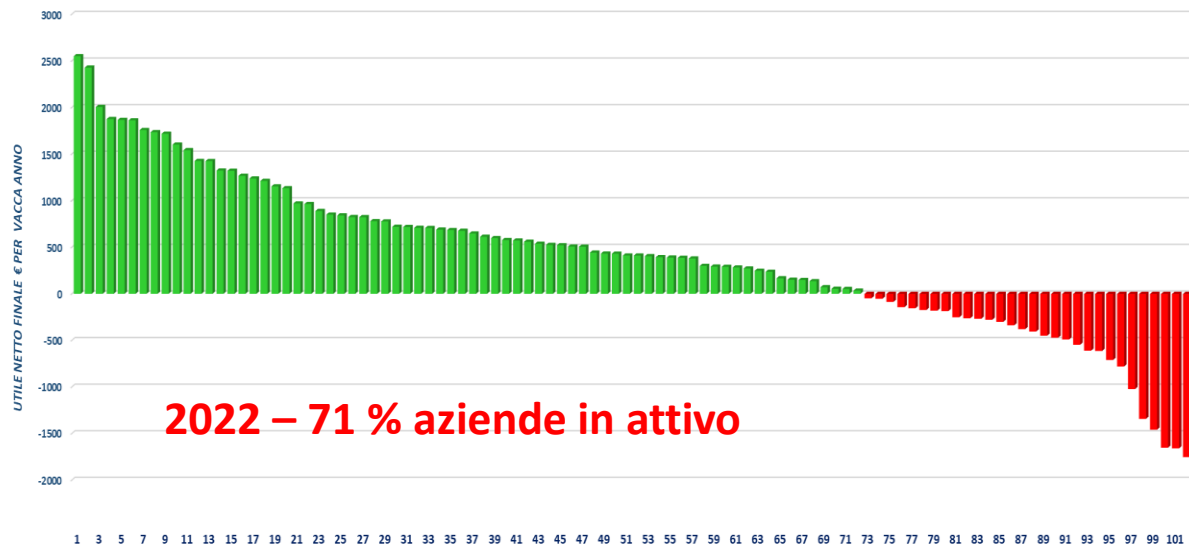
Elaborazione Bilanci 2020 di 110 allevamenti Nord Italia - Campiotti 2021

Utile Netto Finale - € Vacca Anno - Bilanci 2021



Elaborazione Bilanci 2021 di 100 allevamenti Progetto Allevamento Futuro - Campiotti 2022

Utile Netto Finale - € Vacca Anno - Bilanci 2022



Elaborazione Bilanci 2022 (dati provvisori) Progetto Allevamento Futuro - Campiotti 2023

Tabella Andamento IOFC Marginale a secondo della variazione dei prezzi alimentari e del prezzo del latte - Elaborazione Michele Campiotti 2022

<b>Costo razione</b>		<b>Prezzo del latte € al litro esclusa IVA</b>																													
€ 25 kg ssi	€ 1 kg ssi	0,31	0,32	0,33	0,34	0,35	0,36	0,37	0,38	0,39	0,40	0,41	0,42	0,43	0,44	0,45	0,46	0,47	0,48	0,49	0,50	0,51	0,52	0,53	0,54	0,55	0,56	0,57	0,58	0,59	0,60
<b>5,00</b>	<b>0,200</b>	0,226	0,236	0,246	0,256	0,266	0,276	0,286	0,296	0,306	0,316	0,326	0,336	0,346	0,356	0,366	0,376	0,386	0,396	0,406	0,416	0,426	0,436	0,446	0,456	0,466	0,476	0,486	0,496	0,506	0,516
<b>5,25</b>	<b>0,210</b>	0,221	0,231	0,241	0,251	0,261	0,271	0,281	0,291	0,301	0,311	0,321	0,331	0,341	<b>Scenario 2019</b>				0,391	0,401	0,411	0,421	0,431	0,441	0,451	0,461	0,471	0,481	0,491	0,501	0,511
<b>5,50</b>	<b>0,220</b>	0,217	0,227	0,237	0,247	0,257	0,267	0,277	0,287	0,297	0,307	0,317	0,327	0,337	0,347	0,357	0,367	0,377	0,387	0,397	0,407	0,417	0,427	0,437	0,447	0,457	0,467	0,477	0,487	0,497	0,507
<b>5,75</b>	<b>0,230</b>	0,213	0,223	0,233	0,243	0,253	0,263	0,273	0,283	0,293	0,303	0,313	0,323	0,333	0,343	0,353	0,363	0,373	0,383	0,393	0,403	0,413	0,423	0,433	0,443	0,453	0,463	0,473	0,483	0,493	0,503
<b>6,00</b>	<b>0,240</b>	0,209	0,219	0,229	0,239	0,249	0,259	0,269	0,279	0,289	0,299	0,309	0,319	0,329	0,339	0,349	0,359	0,369	0,379	0,389	0,399	0,409	0,419	0,429	0,439	0,449	0,459	0,469	0,479	0,489	0,499
<b>6,25</b>	<b>0,250</b>	0,204	0,214	0,224	0,234	0,244	0,254	0,264	0,274	0,284	0,294	0,304	0,314	0,324	0,334	0,344	0,354	0,364	0,374	0,384	0,394	0,404	0,414	0,424	0,434	0,444	0,454	0,464	0,474	0,484	0,494
<b>6,50</b>	<b>0,260</b>	0,200	0,210	0,220	0,230	0,240	0,250	0,260	0,270	0,280	0,290	0,300	0,310	0,320	0,330	0,340	0,350	0,360	0,370	0,380	0,390	0,400	0,410	0,420	0,430	0,440	0,450	0,460	0,470	0,480	0,490
<b>6,75</b>	<b>0,270</b>	0,196	0,206	0,216	0,226	0,236	0,246	0,256	0,266	0,276	0,286	0,296	0,306	0,316	0,326	0,336	0,346	0,356	0,366	0,376	0,386	0,396	0,406	0,416	0,426	0,436	0,446	0,456	0,466	0,476	0,486
<b>7,00</b>	<b>0,280</b>	0,192	0,202	0,212	0,222	0,232	0,242	0,252	0,262	0,272	0,282	0,292	0,302	0,312	0,322	0,332	0,342	0,352	0,362	0,372	0,382	0,392	0,402	0,412	0,422	0,432	0,442	0,452	0,462	0,472	0,482
<b>7,25</b>	<b>0,290</b>	0,188	0,198	0,208	0,218	0,228	0,238	0,248	0,258	0,268	0,278	0,288	0,298	0,308	0,318	0,328	0,338	0,348	0,358	0,368	0,378	0,388	0,398	0,408	0,418	0,428	0,438	0,448	0,458	0,468	0,478
<b>7,50</b>	<b>0,300</b>	0,184	0,193	0,203	0,213	0,223	0,233	0,243	0,253	0,263	0,273	0,283	0,293	0,303	0,313	0,323	0,333	0,343	0,353	0,363	0,373	0,383	0,393	0,403	0,413	0,423	0,433	0,443	0,453	0,463	0,473
<b>7,75</b>	<b>0,310</b>	0,179	0,189	0,199	0,209	0,219	0,229	0,239	0,249	0,259	0,269	0,279	0,289	0,299	0,309	0,319	0,329	0,339	0,349	0,359	0,369	0,379	0,389	0,399	0,409	0,419	0,429	0,439	0,449	0,459	0,469
<b>8,00</b>	<b>0,320</b>	0,175	0,185	0,195	0,205	0,215	0,225	0,235	0,245	0,255	0,265	0,275	0,285	0,295	0,305	0,315	0,325	0,335	0,345	0,355	0,365	0,375	0,385	0,395	0,405	0,415	0,425	0,435	0,445	0,455	0,465
<b>8,25</b>	<b>0,330</b>	0,171	0,181	0,191	0,201	0,211	0,221	0,231	0,241	0,251	0,261	0,271	0,281	0,291	0,301	0,311	0,321	0,331	0,341	0,351	0,361	0,371	0,381	0,391	0,401	0,411	0,421	0,431	0,441	0,451	0,461
<b>8,50</b>	<b>0,340</b>	0,166	0,176	0,186	0,196	0,206	0,216	0,226	0,236	0,246	0,256	0,266	0,276	0,286	0,296	0,306	0,316	0,326	0,336	0,346	0,356	0,366	0,376	0,386	0,396	0,406	0,416	0,426	0,436	0,446	0,456
<b>8,75</b>	<b>0,350</b>	0,162	0,172	0,182	0,192	0,202	0,212	0,222	0,232	0,242	0,252	0,262	0,272	0,282	0,292	0,302	0,312	0,322	0,332	0,342	0,352	0,362	0,372	0,382	0,392	0,402	0,412	0,422	0,432	0,442	0,452
<b>9,00</b>	<b>0,360</b>	0,158	0,168	0,178	0,188	0,198	0,208	0,218	0,228	0,238	0,248	0,258	0,268	0,278	0,288	0,298	0,308	0,318	0,328	0,338	0,348	0,358	0,368	0,378	0,388	0,398	0,408	0,418	0,428	0,438	0,448
<b>9,25</b>	<b>0,370</b>	0,154	0,164	0,174	0,184	0,194	0,204	0,214	0,224	0,234	0,244	0,254	0,264	0,274	0,284	0,294	0,304	0,314	0,324	0,334	0,344	0,354	0,364	0,374	0,384	0,394	0,404	0,414	0,424	0,434	0,444
<b>9,50</b>	<b>0,380</b>	0,150	0,160	0,170	0,180	0,190	0,200	0,210	0,220	0,230	0,240	0,250	0,260	0,270	0,280	0,290	0,300	0,310	0,320	0,330	0,340	0,350	0,360	0,370	0,380	0,390	0,400	0,410	0,420	0,430	0,440
<b>9,75</b>	<b>0,390</b>	0,145	0,155	0,165	0,175	0,185	0,195	0,205	0,215	0,225	0,235	0,245	0,255	0,265	0,275	0,285	0,295	0,305	0,315	0,325	0,335	0,345	0,355	0,365	0,375	0,385	0,395	0,405	0,415	0,425	0,435
<b>10,00</b>	<b>0,400</b>	0,141	0,151	0,161	0,171	0,181	0,191	0,201	0,211	0,221	0,231	0,241	0,251	0,261	0,271	0,281	0,291	0,301	0,311	0,321	0,331	0,341	0,351	0,361	0,371	0,381	0,391	0,401	0,411	0,421	0,431
<b>10,25</b>	<b>0,410</b>	0,137	0,147	0,157	0,167	0,177	0,187	0,197	0,207	0,217	0,227	0,237	0,247	0,257	0,267	0,277	0,287	0,297	0,307	0,317	0,327	0,337	0,347	0,357	0,367	0,377	0,387	0,397	0,407	0,417	0,427
<b>10,50</b>	<b>0,420</b>	0,133	0,143	0,153	0,163	0,173	0,183	0,193	0,203	0,213	0,223	0,233	0,243	0,253	0,263	0,273	0,283	0,293	0,303	0,313	0,323	0,333	0,343	0,353	0,363	0,373	0,383	0,393	0,403	0,413	0,423
<b>10,75</b>	<b>0,430</b>	0,128	0,138	0,148	0,158	0,168	0,178	0,188	0,198	0,208	0,218	0,228	0,238	0,248	0,258	0,268	0,278	0,288	0,298	0,308	0,318	0,328	0,338	0,348	0,358	0,368	0,378	0,388	0,398	0,408	0,418
<b>11,00</b>	<b>0,440</b>	0,124	0,134	0,144	0,154	0,164	0,174	0,184	0,194	0,204	0,214	0,224	0,234	0,244	0,254	0,264	0,274	0,284	0,294	0,304	0,314	0,324	0,334	0,344	0,354	0,364	0,374	0,384	0,394	0,404	0,414
<b>11,25</b>	<b>0,450</b>	0,120	0,130	0,140	0,150	0,160	0,170	0,180	0,190	0,200	0,210	0,220	0,230	0,240	0,250	0,260	0,270	0,280	0,290	0,300	0,310	0,320	0,330	0,340	0,350	0,360	0,370	0,380	0,390	0,400	0,410
<b>11,50</b>	<b>0,460</b>	0,116	0,126	0,136	0,146	0,156	0,166	0,176	0,186	0,196	0,206	0,216	0,226	0,236	0,246	0,256	0,266	0,276	0,286	0,296	0,306	0,316	0,326	0,336	0,346	0,356	0,366	0,376	0,386	0,396	0,406
<b>11,75</b>	<b>0,470</b>	0,112	0,122	0,132	0,142	0,152	0,162	0,172	0,182	0,192	0,202	0,212	0,222	0,232	0,242	0,252	0,262	0,272	0,282	0,292	0,302	0,312	0,322	0,332	0,342	0,352	0,362	0,372	0,382	0,392	0,402
<b>12,00</b>	<b>0,480</b>	0,107	0,117	0,127	0,137	0,147	0,157	0,167	0,177	0,187	0,197	0,207	0,217	0,227	0,237	0,247	0,257	0,267	0,277	0,287	0,297	0,307	0,317	0,327	0,337	0,347	0,357	0,367	0,377	0,387	0,397
<b>12,25</b>	<b>0,490</b>	0,103	0,113	0,123	0,133	0,143	0,153	0,163	0,173	0,183	0,193	0,203	0,213	0,223	0,233	0,243	0,253	0,263	0,273	0,283	0,293	0,303	0,313	0,323	0,333	0,343	0,353	0,363	0,373	0,383	0,393
<b>12,50</b>	<b>0,500</b>	0,099	0,109	0,119	0,129	0,139	0,149	0,159	0,169	0,179	0,189	0,199	0,209	0,219	0,229	0,239	0,249	0,259	0,269	0,279	0,289	0,299	0,309	0,319	0,329	0,339	0,349	0,359	0,369	0,379	0,389

**Classificazione delle aree colorate:**

- AREA 1 Rossa = area di grave instabilità
- AREA 2 Arancione = area di possibile attività positiva
- AREA 3 Verde chiaro = area di opportunità
- Area 4 Verde scuro = area di eccezionale opportunità







# Occorre capire il valore della complessità del bilancio

**Flusso  
di Cassa**



**Flusso di cassa netto**

**Dimensione Finanziaria  
(entrate e uscite)**

**Conto  
Economico**



**Utile netto**

**Dimensione Economica  
(ricavi e costi)**

**Stato  
Patrimoniale**



**Capitale Investito**

**Dimensione Patrimoniale  
(attivo e passivo)**



# Impatto sul conto economico: dimensione economica

ANALISI di BILANCIO	anno	
	2021	2022
<b>Breakeven prezzo latte</b>	€ 34,06	€ 33,51
<b>Utile netto per vacca anno</b>	€ 699	€ 801
<b>Latte venduto anno (per 100 litri)</b>	42231	43562
<b>Latte € 100 litri con qualità senza IVA</b>	€ 39,01	€ 39,01
<b>Latte € 100 litri con IVA</b>	€ 42,91	€ 42,91
<b>Vacche medie in lattazione</b>	299,00	299,00
<b>Produzione media per vacca</b>	141,24	145,69
<b>CONTTO ECONOMICO RICLASSIFICATO</b>		
<b>A) VALORE DELLA PRODUZIONE</b>		
<b>1- ricavi delle vendite</b>	€ 1.947.353	€ 1.999.272
latte	€ 1.647.431	€ 1.699.350
animali	€ 74.950	€ 74.950
vendite agricole	€ 179.920	€ 179.920
altre vendite	€ 1.998	€ 1.998
fotovoltaico	€ 43.053	€ 43.053
biogas	€ -	€ -
<b>2- variazione delle scorte</b>	-€ 6.083	-€ 6.083
<b>3- pac e contributi</b>	€ 52.637	€ 52.637
<b>PLV: PRODUZIONE LORDA VENDIBILE (1+2+3)</b>	€ 1.993.907	€ 2.045.826

B) COSTI VARIABILI DI PRODUZIONE		
<b>4 - materie prime, di consumo e merci</b>	€ 1.078.505	€ 1.093.784
alimenti acquistati	€ 624.629	€ 639.908
animali acquistati	€ -	€ -
stalla	€ 132.424	€ 132.424
acqua ed energia elettrica	€ 32.597	€ 32.597
medicinali	€ 33.485	€ 33.485
agricoltura	€ 87.140	€ 87.140
manutenzione mezzi agricoli	€ 76.354	€ 76.354
manutenzione mezzi di stalla	€ 26.281	€ 26.281
contoterzismo	€ 7.780	€ 7.780
gasolio	€ 57.816	€ 57.816
<b>5- servizi</b>	€ 36.362	€ 36.362
<b>6- affitti</b>	€ 152.149	€ 152.149
affitto terreni	€ 152.149	€ 152.149
affitto fabbricati	€ -	€ -
<b>VA: VALORE AGGIUNTO (PLV - 4 - 5 - 6 )</b>	€ 726.891	€ 763.531
<b>7- costo della manodopera salariata</b>	€ 242.607	€ 242.607
<b>MOL: MARGINE OPERATIVO LORDO (VA - 7)</b>	€ 484.284	€ 520.924
<b>8- quote</b>	€ 199.856	€ 205.856
quote di ammortamento macchinari stalla	€ 26.129	€ 32.129
quote di ammortamento macchinari agricoli	€ 62.019	€ 62.019
quote di ammortamento fabbricati agricoli	€ 67.491	€ 67.491
quote di manutenzione straordinaria	€ 18.217	€ 18.217
quote di assicurazione	€ 26.001	€ 26.001
<b>9- altri accantonamenti operativi</b>	€ 19.409	€ 19.409
fondi annuali tfr	€ 19.409	€ 19.409
<b>RO: REDDITO OPERATIVO (MOL - 8 - 9)</b>	€ 265.019	€ 295.659
<b>10- oneri finanziari (banca)</b>	€ 24.686	€ 24.806
<b>11- imposte</b>	-€ 45.632	-€ 45.632
gestione fiscale - regime speciale o forfettario (IVA a bilancio)	-€ 45.632	-€ 45.632
<b>12- bilancio gestione straordinaria</b>	-€ 38.200	-€ 38.200
<b>RN: REDDITO NETTO (RO - 10 - 11 - 12)</b>	€ 324.165	€ 354.685
<b>13- costo manodopera familiare</b>	€ 82.640	€ 82.640
<b>14- interessi sul capitale agrario</b>	€ 26.840	€ 26.840
<b>15- beneficio fondiario</b>	€ 5.625	€ 5.625
<b>UN: UTILE NETTO FINALE (RN - 13 - 14 - 15)</b>	€ 209.060	€ 239.580

Impatto  
sullo stato  
patrimoniale:  
dimensione  
patrimoniale

STATO PATRIMONIALE		
A) ATTIVITA' o IMPIEGHI	2020	2021
<b>1 - capitale agrario (KT)</b>	<b>€ 1.341.994</b>	<b>€ 1.401.994</b>
macchinari di stalla	€ 111.833	€ 171.833
macchinari e attrezzature agricole	€ 565.381	€ 565.381
scorte vive bestiame	€ 664.780	€ 664.780
quote sociali immobilizzate	€ -	€ -
<b>2- capitale fondiario</b>	<b>€ 1.413.494</b>	<b>€ 1.413.494</b>
fabbricati agricoli	€ 850.994	€ 850.994
terreni	€ 562.500	€ 562.500
<b>3- capitale circolante</b>	<b>€ 652.465</b>	<b>€ 652.465</b>
banca	€ -	€ -
cassa	€ -	€ -
crediti verso clienti	€ 416.303	€ 416.303
magazzino (gasolio; prodotti agricoli)	€ 236.162	€ 236.162
<b>TOTALE ATTIVITA' (1+2+3)</b>	<b>€ 3.407.953</b>	<b>€ 3.467.953</b>
<b>B) PASSIVITA' o FONTI</b>		
<b>4- passività correnti</b>	<b>€ 61.214</b>	<b>€ 61.214</b>
debiti verso fornitori	€ 61.214	€ 61.214
<b>5- passività consolidate</b>	<b>€ 1.654.922</b>	<b>€ 1.714.922</b>
mutui e utilizzo affidamenti bancari (debito vs banche)	€ 1.654.922	€ 1.714.922
<b>6- TFR dipendenti</b>	<b>€ 47.792</b>	<b>€ 47.792</b>
TFR dipendenti	€ 47.792	€ 47.792
<b>7- mezzi propri (PATRIMONIO)</b>	<b>€ 1.644.025</b>	<b>€ 1.644.025</b>
capitale proprio	€ 1.430.610	€ 1.430.610
reddito netto	€ 213.415	€ 213.415
<b>TOTALE PASSIVITA' (4+5+6+7)</b>	<b>€ 3.407.953</b>	<b>€ 3.467.953</b>



*Impatto*  
*sul flusso di cassa*  
*netto:*  
*dimensione*  
*finanziaria*

STIMA FLUSSO DI CASSA NETTO	2021	2022
<b>ENTRATE MONETARIE</b>		
latte	€ 1.647.431	€ 1.699.350
animali	€ 74.950	€ 74.950
vendite agricole	€ 179.920	€ 179.920
altre vendite	€ 1.998	€ 1.998
fotovoltaico	€ 43.053	€ 43.053
PAC	€ 52.637	€ 52.637
<b>TOTALE ENTRATE MONETARIE</b>	<b>€ 1.999.990</b>	<b>€ 2.051.909</b>
<b>USCITE MONETARIE</b>		
alimenti acquistati	€ 624.629	€ 639.908
stalla	€ 132.424	€ 132.424
acqua ed energia elettrica	€ 32.597	€ 32.597
medicinali	€ 33.485	€ 33.485
agricoltura	€ 87.140	€ 87.140
manutenzione mezzi agricoli	€ 76.354	€ 76.354
manutenzione mezzi di stalla	€ 26.281	€ 26.281
contoterzismo	€ 7.780	€ 7.780
gasolio	€ 57.816	€ 57.816
servizi	€ 36.362	€ 36.362
affitto terreni	€ 152.149	€ 152.149
manodopera dipendente	€ 242.607	€ 242.607
MUTUI - quota capitale + interessi	€ 360.000	€ 372.120
gestione fiscale	-€ 45.632	-€ 45.632
manodopera familiare	€ 82.640	€ 82.640
<b>TOTALE USCITE MONETARIE</b>	<b>€ 1.906.631</b>	<b>€ 1.934.030</b>
<b>RISULTATO FLUSSO DI CASSA NETTO</b>	<b>€ 93.359</b>	<b>€ 117.879</b>

# **TAKE-HOME MESSAGES**

- 1. LA TECNOLOGIA E' CERTAMENTE UNA GRANDE OPPORTUNITA' PER L'AZIENDA MODERNA**
- 2. MA TECNOLOGIA NON SEMPRE SIGNIFICA REDDITIVITA', DIPENDE DALLA SITUAZIONE TECNICO ECONOMICO FINANZIARIA DELL'AZIENDA**
- 3. E' FONDAMENTALE DIVENTARE CAPACI DI VALUTARE CON PRECISIONE I POSSIBILI INVESTIMENTI**
- 4. IMPEGNARSI A CAPIRE LE DIFFERENZE DECISIVE TRA FLUSSO DI CASSA – CONTO ECONOMICO – STATO PATRIMONIALE**
- 5. PARTECIPARE AL «PROGETTO ALLEVAMENTO FUTURO» E' UNA STRADA CHE PUO' AIUTARTI AD ESSERE IMPRENDITORE**



# *Grazie dell'attenzione!*



*Dott. Michele Campiotti*

*Dottore Agronomo*

*Specialista allevamenti vacche da latte*

*[michele.campiotti@gmail.com](mailto:michele.campiotti@gmail.com)*

*<https://www.facebook.com/campiottidairyspecialist/>*