

Come opera il padovano Davide Gomiero, star dei social

Un carro miscelatore a prova di influencer

di **Giorgio Setti**

Il giovane allevatore di Limena (Pd) elenca le situazioni operative per le quali il mixer Grizzly 8130 S della Sgariboldi ha risposto in pieno alle sue necessità. Un imprenditore molto conosciuto, come dimostrano i suoi seguitissimi profili sui social media

Tutti gli allevatori, soprattutto i più giovani, conoscono il collega Davide Gomiero, conduttore assieme al padre Rober-

to e allo zio Paolo dell'azienda agricola Gomiero Farm di Limena, in provincia di Padova (1.200 bovini di cui la metà in lattazione, 350 ettari a mais, 100 ettari



Gli uffici dell'azienda Gomiero sono dotati di una grande vetrata per l'osservazione diretta della mandria. Da sinistra: Roberto Alghisi, tecnico commerciale della Sgariboldi, Davide Gomiero, titolare dell'azienda assieme al padre e al fratello, Veronica Malusardi, marketing & communication manager della Sgariboldi

a prati e medica). Lo conoscono bene, e seguono le sue attività in azienda, dal momento che queste vengono raccontate, con le indispensabili dosi di simpatia e ironia, su TikTok, Instagram e Facebook.

In particolare, la quantità di utenti è elevatissima: nei tre casi, i follower sono rispettivamente 387.700, 351.000 e 33.444 (numeri in crescita quotidiana). Non è tutto, perché ultimamente alle gesta agricole di Davide e di chi lavora con lui è stata dedicata anche una trasmissione Tv su scala nazionale, giunta ormai alla seconda edizione: "Quella pazza fattoria", sei puntate in onda su DMax, con vicende sempre improntate all'informalità e al sorriso.

Comunque, il fatto che Davide Gomiero sia molto popolare non fa che enfatizzare e rendere ancor più degni di nota i suoi giudizi tecnici circa i mezzi impiegati in azienda. In particolare, in occasione della visita in azienda di un altro importante media, l'Informatore Zootecnico, l'allevatore padovano non è stato parco di dettagli sui vantaggi offerti dall'utilizzo del carro miscelatore Sgariboldi, messo alla prova in azienda per qualche mese.

Riportiamo immediatamente le sue opinioni tecniche, sottolineando che sono relative all'impiego del carro miscelatore semovente Grizzly 8130 S della Sgariboldi (le caratteristiche di



Davide Gomiero alla guida del carro miscelatore Grizzly 8130 S della Sgariboldi, una macchina semovente, dalla capacità di 30 m³, con due coclee verticali

questa macchina saranno dettagliate più avanti).

"Abbiamo provato diversi carri miscelatori negli ultimi tempi – esordisce dunque Davide Gomiero – ma questo della Sgariboldi nella mia esperienza è risultato il migliore. Se dovessi acquistare un carro prenderei questo".

Ma perché è il migliore? Gomiero risponde per punti, con la concisione e l'immediatezza tipica degli influencer social:

"È il migliore per:

- la velocità di carico e scarico;
- la manovrabilità, ossia la capacità di muoversi agevolmente lungo i vari percorsi aziendali; una dote che deriva dalla presenza di quattro ruote sterzanti e dalla non eccessiva distanza fra i due assi;
- il fatto che il telaio della macchina si trovi a una buona distanza dal livello del suolo, in modo da evitare l'urto con i numerosi ostacoli inevitabilmente presenti in allevamento;

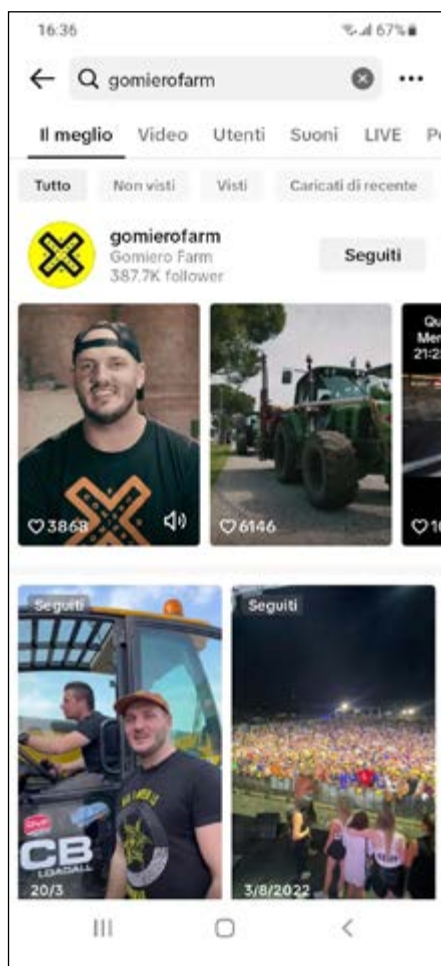


Ancora il giovane allevatore mentre controlla le proprie bovine. L'azienda agricola Gomiero si trova a Limena, in provincia di Padova; alleva 1.200 capi bovini, di cui circa la metà sono vacche in lattazione

- l'ottima uniformità della miscelata;
- la buona visibilità offerta dalla cabina, dovuta al fatto che quest'ultima è posizionata a una buona altezza da terra e

che è dotata di grandi superfici vetrate;

- i comandi della cabina stessa, semplici e intuitivi, in particolare il display completamente touch screen, di facile



I tre screenshot evidenziano come la Gomiero Farm vanti 387.700 follower su TikTok, 351.000 follower su Instagram, 33.444 follower su Facebook. Un successo senza precedenti per un allevatore, che è stato amplificato anche dal recente programma TV "Quella pazza fattoria" (sei puntate su DMax)

utilizzo, concettualmente ed esteticamente simile a quello delle auto;

- la presenza dell'autolift, una scaletta ad azionamento elettrico, che permette di accedere rapidamente anche se la cabina è posta in una posizione più alta del solito;

- la silenziosità del motore, non solo perché quest'ultimo è posizionato posteriormente, ma anche perché i carter motore riducono notevolmente il rumore".

Fin qui l'esperienza e il commento tecnico dell'allevatore padovano Davide Gomiero. Ma possiamo anche proporre un approfondimento sulle caratteristiche costruttive e operative del carro miscelatore semovente Grizzly 8130 S facendo riferimento a

quanto ci comunicano invece i tecnici della Sgariboldi.

La tecnologia verticale

Il carro ceduto in prova da Sgariboldi a Davide Gomiero è un carro verticale a doppia coclea, ideale per le grandi aziende agricole che si distinguono per le elevate produttività.

La tecnologia verticale VS2 è ormai da diversi anni al centro di studi e innovazioni da parte di Sgariboldi, che persegue ogni giorno l'obiettivo di rendere i propri mixer verticali più performanti e soprattutto utili al miglioramento dell'efficienza aziendale dei propri clienti. Basti pensare che una delle più grandi novità degli ultimi anni, Titanium Series, è proprio un'evoluzione del modello Grizzly, mac-

china di punta per lo scenario italiano e nordamericano.

La tecnologia verticale VS2 Sgariboldi comprende il range di cubature più ampio in assoluto: da 2,5 a 48 mc a una, due o tre coclee verticali. E si distingue per macchine versatili, dalla grande velocità di processo, adatte a lavorare ogni tipo di prodotto. È ideale anche per lavorare prodotti secchi e voluminosi, tanto da essere particolarmente diffusa nelle zone vocate alla produzione di latte per il Parmigiano Reggiano.

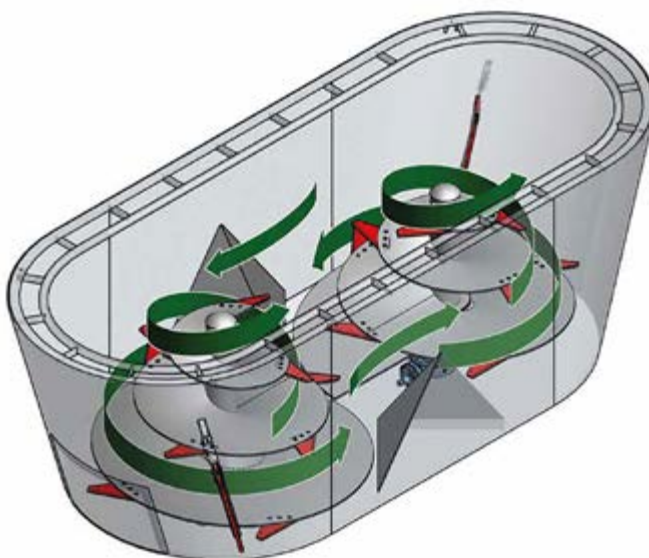
Grande capacità di carico

Davide Gomiero accennava alla velocità di carico dimostrata dal proprio carro miscelatore, indicandola come una caratteristica di eccellenza.



Il carro miscelatore adottato dall'azienda Gomiero, il Grizzly 8130 S della Sgariboldi, è dotato di I-Cab II, cabina di ultima generazione, e del sistema Intellitechnology

Schema della "tecnologia verticale VS2" adottata dai carri miscelatori verticali della Sgariboldi, basata sull'azione di coclee coniche verticali (due coclee nel caso del carro in uso all'azienda Gomiero). Queste, abbinata ai coltelli, ai controcoltelli e alla forma della vasca, garantiscono un taglio netto dei prodotti a fibra lunga



A questo proposito i tecnici Sgariboldi entrano nei particolari: "I semoventi Sgariboldi si distinguono per la grande capacità e velocità di carico. Questa è assicurata dalla presenza di:

- una fresa con larghezza fino a 2.200 mm e potenza sino a 210 hp, disponibile in diverse configurazioni;
- un trasportatore largo fino a 800 mm;
- un'altezza di lavoro fresa fino a 5.800 mm (disponibile su richiesta anche con altezza di lavoro fino a 6.000 mm);
- un sistema appositamente progettato per l'ottimizzazione della velocità di carico".

In effetti un ruolo chiave è giocato dall'azione di quella che i tecnici Sgariboldi chiamano la "Super Fresa". Un epiteto che la fresa Sgariboldi si è gua-



La cabina montata sul mixer di Gomiero è una I-Cab II, "cabina intelligente" firmata Sgariboldi e giunta ormai alla seconda generazione. Si distingue non solo per le prestazioni ma anche per gli elevati livelli di comfort



Da sinistra: Roberto Gomiero, Roberto Alghisi, Davide Gomiero

dagnata per il fatto che "si tratta della fresa più larga del mercato, perfetta per quegli allevatori che esigono velocità di taglio e di caricamento nel rispetto delle caratteristiche costitutive

di ogni singolo ingrediente".

Potenza e controllo

Il carro miscelatore semovente adottato dall'azienda Gomiero appartiene

alla serie più grande e potente in produzione, la 8000 S. Una nuova serie di mixer semoventi "heavy duty" lanciata in occasione dell'ultima edizione di EuroTier (Hannover, 2022), perfetta per le necessità produttive delle big farms.

I carri della serie 8000 S, informano i tecnici Sgariboldi, "sono un'evoluzione della nostra serie di punta, la serie 8000, che recentemente ha visto diverse importanti migliorie":

- design rinnovato, "perché anche la componente estetica sia in grado di veicolare un messaggio di valore";
- impianto idraulico ulteriormente migliorato, che limita le dispersioni e garantisce maggiore disponibilità di potenza e minori consumi, oltre che alti livelli di efficienza;
- software potenziato, che permette un'interazione totale con la macchina per un ausilio maggiore all'operatore e per standard di controllo ancora più elevati;
- migliorata capacità di carico grazie a un'eccellente distribuzione dei pesi;
- miglior raffreddamento del vano motore;
- affidabilità e durata nel tempo grazie al telaio modulare ad alta resistenza e a una componentistica di massimo livello;
- cofano posteriore completamente

Tab. 1 - Le caratteristiche del carro miscelatore Sgariboldi in uso all'azienda Gomiero

Modello		Grizzly 8130/2
Volume	m ³	30
N° coclee		2
Trazione ⁽¹⁾		Posteriore RF66
Lunghezza	mm	11.000
Larghezza max	mm	2.550
Altezza vasca	mm	3.450
Altezza max in fase di traslazione (rullo fresa a 400 mm da terra)	mm	3.550
Larghezza fresa	mm	1.900 x 600
Altezza di lavoro fresa	mm	5.800
Carreggiata anteriore	mm	2.300
Ruote anteriori		385/55-22.5
Carreggiata posteriore	mm	2.400
Ruote posteriori		445/65-22.5
N° ruote assale posteriore		2
Motore diesel ⁽²⁾	kW / HP	187 / 255
Massa	Kg	15.000

Il carro miscelatore Grizzly 8130/2 in uso all'azienda Gomiero, della Sgariboldi, è un semovente verticale a due coclee con motore diesel posteriore.

¹⁾ Trazione posteriore con riduttori ruota RF 66.

²⁾ Motore diesel J.D. 6-Cil 6068H1550 Stage V.



Una visione frontale del carro miscelatore semovente Grizzly 8130 S della Sgariboldi, in uso all'azienda agricola Gomiero, di Limena (Pd). In evidenza la grande fresa, che può alzarsi sino a 5,8 metri. E in basso a destra nella foto si nota l'autolift, ossia il gruppo di scalini mobili che garantisce un comodo ingresso in cabina

Tab. 2 - L'equipaggiamento di serie del carro miscelatore Grizzly 8130/2

Tappeto di scarico anteriore bilaterale a catena standard
Due velocità della coclea
Doppia velocità trasportatore
Trasportatore con fondo e fianchi inferiori fresa in acciaio inox
Impianto di riscaldamento e ventilazione
Regolatore in cabina della velocità di scarico
Anello di contenimento foraggi
Impianto di pesatura con indicatore programmabile
Ventola reversibile Flexair radiatore motore diesel
Impianto aria condizionata
Sedile pneumatico Grammer Maximo Comfort con riscaldamento
Trazione con motori automatici - (0-20) km/h
Due contrasti idraulici
Tergicristallo lato destro cabina
Impianto telecamere (telecamera posteriore integrata nel display)
Cabina Renesis 2
Scarico con catena e fondo in acciaio inox

apribile che permette la completa accessibilità a motore diesel e sistemi idrostatici;

- trasmissione automatica della trazione;
- trazione posteriore o a 4 ruote sterzanti (opzionale);
- due o quattro ruote sterzanti (opzionali);
- sospensioni idrauliche con sistema di autolivellamento (opzionali);
- copertura della vasca per ridurre la polvere generata dal sistema di miscelazione (opzionale).

Il Grizzly 8100 S è disponibile con volumi che vanno da 18 a 30 m³; nel caso dell'azienda Gomiero il volume è appunto di 30 m³.

È equipaggiato con motore diesel John Deere posizionato posteriormente. Come sempre, tutti i carri miscelatori Sgariboldi sono costruiti "a misura di cliente", equipaggiabili con l'accessoristica necessaria a soddisfare le specifiche necessità degli allevatori di tutto il mondo. ●

Per approfondire: www.sgariboldi.it