



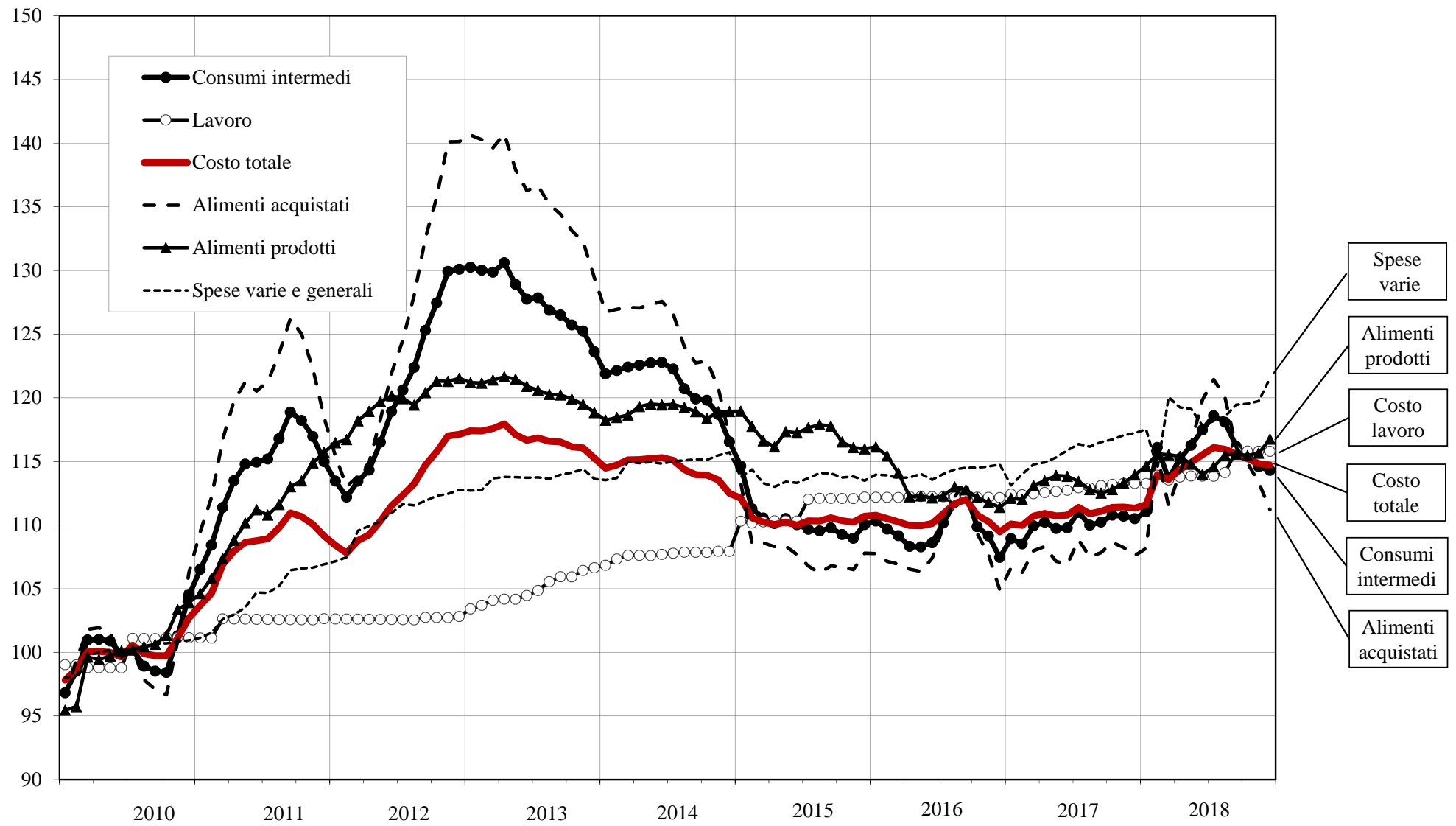
I dati di mercato

prof. Daniele Rama

*COLDIRETTI –
Informatore Zootecnico
Montichiari, 1 febbraio 2019*

Caratteristiche medie delle aziende italiane specializzate nel latte bovino dal 2016 al 2018

	<i>2016</i>	<i>2017</i>	<i>2018</i>
SAU (ettari)	40,05	41,90	42,42
UL totali	2,09	2,16	2,17
UL familiari	1,66	1,68	1,69
Ore totali lavoro	4.715	4.851	4.887
Ore lavoro familiare	3.825	3.880	3.894
UBA totali	103,7	110,5	112,2
UBA bovini	90,2	95,5	96,9
Numero bovini	114,9	121,7	123,4
Vacche da latte	54,3	57,4	58,2
Rimonta	46,2	49,2	49,9
Ingrasso	14,4	15,1	15,3
Latte prodotto (t)	393	419	426
Resa (t/vacca)	7,23	7,30	7,32
UBA / ettaro	2,59	2,64	2,65
Vacche / ettaro	1,35	1,37	1,37
Ore lavoro / t latte	12,0	11,6	11,5



	2015	2016	2017	2018
Costi di alimentazione	39,0	38,9	39,4	40,7
- di cui mangimi acquistati	26,1	25,5	25,4	25,9
- di cui foraggi acquistati	3,5	3,7	3,8	4,7
- di cui alimenti prodotti	9,4	9,7	10,2	10,1
Spese varie allevamento	6,1	6,1	6,2	6,2
Spese generali e fondiarie	19,4	21,3	21,5	21,2
Quote d'ammortamento	8,6	8,0	7,8	7,7
Costo del lavoro	22,6	22,0	21,6	21,2
Interessi	2,5	2,5	2,1	1,7
Imposte	1,9	1,1	1,3	1,2
COSTI TOTALI / 100 chili	100,0	100,0	100,0	100,0
Costi variabili / costi totali (%)	49,4	48,7	49,0	49,9
Costi fissi / costi totali (%)	50,6	51,3	51,0	50,1
Costi espliciti / costi totali (%)	77,6	78,0	79,0	79,8
Reddito netto + premi / ricavi (%)	18,8	21,8	29,1	25,4
Perdita o profitto / ricavi (%)	-4,6	-0,2	10,2	6,5

	<i>Classe di dimensione (numero vacche)</i>								
	<i>< 10</i>	<i>10-19</i>	<i>20-29</i>	<i>30-39</i>	<i>40-49</i>	<i>50-69</i>	<i>70-99</i>	<i>100-149</i>	<i>> 150</i>
Alimenti acquistati	13,33	14,49	14,61	13,42	14,12	15,93	16,62	14,39	15,94
- di cui mangimi	10,63	11,99	12,35	11,86	11,87	13,86	14,11	13,30	13,09
- di cui foraggi	2,70	2,50	2,26	1,55	2,25	2,07	2,51	1,09	2,85
Costo alimenti aziendali	5,86	4,41	5,06	6,62	4,27	5,42	4,46	4,82	5,30
COSTI TOTALI/ 100 chili	140,71	95,14	73,75	64,63	52,43	50,91	49,16	43,81	44,76
- di cui costi espliciti	68,18	51,34	44,58	44,40	37,90	39,49	38,80	37,37	40,24
- di cui costi calcolati	72,52	43,81	29,17	20,23	14,53	11,42	10,36	6,44	4,52
Valore prodotto / 100 chili	65,54	58,47	54,69	51,19	48,58	53,66	49,53	49,89	47,94
Premi totali / 100 chili	12,28	9,46	7,29	6,23	4,63	4,27	4,74	4,30	3,49
RICAVI TOTALI/ 100 chili	77,82	67,93	61,98	57,42	53,21	57,93	54,27	54,19	51,43
Perdita o profitto	-62,89	-27,21	-11,77	-7,21	0,78	7,02	5,11	10,37	6,67
Reddito netto senza premi	-2,64	7,14	10,11	6,79	10,68	14,17	10,73	12,51	7,70
Reddito netto con premi	9,64	16,60	17,40	13,02	15,31	18,44	15,48	16,81	11,20
Reddito lavoro fam./ ora di lav	-0,60	2,06	4,68	5,18	10,64	17,06	17,03	30,82	37,89

	<i>Classe di resa (tonnellate/vacca)</i>							
	<i>< 3,5</i>	<i>3,5-4,5</i>	<i>4,5-5,5</i>	<i>5,5-6,5</i>	<i>6,5-7,5</i>	<i>7,5-8,5</i>	<i>8,5-9,5</i>	<i>> 9,5</i>
Numero medio vacche	29,0	29,9	33,7	52,0	59,8	96,1	78,2	116,4
Resa media (t/vacca)	2,46	4,00	4,95	6,03	6,98	7,91	8,96	10,77
Latte prodotto (t)	72	119	167	314	417	760	701	1254
Alimenti acquistati	12,65	14,19	13,98	15,61	15,74	14,33	16,34	16,78
- di cui mangimi	11,11	11,95	11,43	13,95	13,19	12,70	14,44	13,18
- di cui foraggi	1,54	2,24	2,55	1,66	2,54	1,64	1,90	3,60
Costo alimenti aziendali	7,18	4,64	5,72	4,61	4,86	5,70	4,80	4,86
COSTI TOTALI / 100 chili	94,56	72,47	61,05	53,36	50,66	49,74	46,59	44,98
- di cui costi espliciti	55,56	44,30	40,96	40,52	39,45	42,16	38,98	38,78
- di cui costi calcolati	39,00	28,17	20,10	12,84	11,21	7,58	7,61	6,20
Valore prodotto / 100 chili	53,45	53,64	51,94	56,33	49,42	48,85	52,00	46,76
Premi totali / 100 chili	14,07	7,40	6,91	5,14	4,55	3,88	3,96	3,25
RICAVI TOTALI / 100 chili	67,52	61,04	58,85	61,48	53,96	52,73	55,96	50,01
Perdita o profitto	-27,04	-11,43	-2,21	8,11	3,31	2,99	9,37	5,03
Reddito netto senza premi	-2,11	9,34	10,98	15,81	9,97	6,69	13,02	7,98
Reddito netto con premi	11,96	16,74	17,89	20,96	14,52	10,57	16,98	11,23
Reddito lavoro fam./ ora di	2,04	4,82	8,26	17,82	13,49	16,82	29,00	22,14

	<i>Classe di carico di bestiame (UBA / ettaro)</i>					
	<i>< 1</i>	<i>1-2</i>	<i>2-3</i>	<i>3-4</i>	<i>4-5</i>	<i>> 5</i>
Numero vacche	25,3	32,8	47,7	65,7	82,4	126,8
Resa (t/vacca)	5,90	6,78	7,42	6,91	7,36	7,95
Latte prodotto (t)	149	222	354	454	606	1008
Alimenti acquistati	14,42	12,65	16,47	14,19	15,26	16,88
- di cui mangimi	11,15	11,26	13,09	12,17	12,91	14,57
- di cui foraggi	3,26	1,39	3,38	2,02	2,35	2,31
Costo alimenti azienda	7,03	7,29	5,71	5,11	5,00	3,87
COSTI TOTALI / 100	76,22	60,19	55,16	46,97	46,95	44,58
- di cui costi espliciti	51,41	42,42	42,74	37,02	39,18	39,09
- di cui costi calcolati	24,81	17,76	12,42	9,96	7,77	5,49
Valore prodotto / 100 c	56,93	53,18	49,38	54,65	47,48	47,49
Premi totali / 100 chili	14,72	5,62	4,71	3,72	3,48	2,90
RICAVI TOTALI / 100	71,65	58,80	54,09	58,37	50,96	50,40
Perdita o profitto	-4,57	-1,38	-1,07	11,40	4,00	5,82
Reddito netto senza pre	5,53	10,76	6,64	17,63	8,30	8,41
Reddito netto con prem	20,24	16,38	11,35	21,35	11,78	11,31
Reddito lavoro fam./ oi	7,08	8,08	7,73	24,86	15,09	23,74

	<i>Imprese non cooperative</i>	<i>Cooperative</i>	<i>- di cui Parm-Reggiano</i>	<i>- di cui altre</i>	<i>Trasformazione aziendale</i>
Numero vacche	61,5	59,7	77,3	56,9	24,5
Resa (t/vacca)	7,14	7,75	7,42	7,82	4,17
Latte prodotto (t)	439	462	573	445	102
Alimenti acquistati	14,72	16,42	16,17	16,47	17,74
- di cui mangimi	12,05	14,38	14,41	14,38	13,23
- di cui foraggi	2,67	2,04	1,76	2,09	4,50
Costo alimenti aziendali	5,30	4,90	5,99	4,69	5,28
COSTI TOTALI / 100 chili	48,24	52,12	49,92	52,56	100,72
- di cui costi espliciti	38,29	42,38	41,75	42,50	64,39
- di cui costi calcolati	9,96	9,75	8,17	10,06	36,32
Valore prodotto / 100 chili	44,69	54,41	73,14	50,72	92,96
Premi totali / 100 chili	3,94	4,40	4,28	4,42	22,24
RiCAVI TOTALI / 100 chili	48,64	58,81	77,42	55,15	115,20
Perdita o profitto	0,40	6,68	27,51	2,59	14,48
Reddito netto senza premi	6,41	12,03	31,39	8,22	28,57
Reddito netto con premi	10,35	16,43	35,67	12,65	50,80
Reddito lavoro fam./ ora di lavoro	9,55	18,88	55,01	12,76	14,50

	<i>Montagna</i>	<i>Collina</i>	<i>Pianura</i>
Numero vacche	22,2	48,3	109,9
Resa (t/vacca)	5,47	6,56	8,00
Latte prodotto (t)	122	317	880
Alimenti acquistati	15,93	15,71	15,47
- di cui mangimi	12,46	13,06	13,29
- di cui foraggi	3,47	2,65	2,17
COSTI TOTALI / 100 chili	75,98	50,97	46,68
- di cui costi espliciti	47,15	38,63	39,93
- di cui costi calcolati	28,83	12,34	6,75
Valore prodotto / 100 chili	56,72	49,45	48,93
Premi totali / 100 chili	9,58	3,69	3,75
RiCAVI TOTALI / 100 chili	66,30	53,14	52,68
Perdita o profitto	-9,68	2,16	6,00
Reddito netto senza premi	9,57	10,82	9,00
Reddito netto con premi	19,15	14,51	12,75
Reddito lavoro fam./ ora di lavoro	5,34	11,27	22,94

<i>Aree geografiche</i>	<i>Totale pianura</i>	<i>Piemonte</i>	<i>Lombardia Emilia R.</i>	<i>Lombardia Emilia R.</i>	<i>Lombardia Emilia R.</i>	<i>Triveneto</i>	<i>Triveneto</i>
<i>Destinazione latte</i>	<i>padana</i>	<i>imprese non coop.</i>	<i>imprese non coop.</i>	<i>Altre cooperative</i>	<i>Parmig.-Reggiano</i>	<i>imprese non coop.</i>	<i>Altre cooperative</i>
Numero vacche	111,4	75,1	126,3	165,7	86,0	73,9	61,5
Resa (t/vacca)	8,05	8,68	8,21	8,23	7,49	7,39	8,17
Latte prodotto (t)	896	652	1.036	1.364	644	546	503
Alimenti acquistati	15,51	17,51	13,35	16,29	16,30	15,28	15,45
- di cui mangimi	13,35	15,80	11,11	14,57	14,40	11,55	12,21
- di cui foraggi	2,15	1,71	2,24	1,72	1,90	3,73	3,25
Costo alimenti aziendali	5,28	4,24	6,01	4,90	5,69	5,53	4,85
COSTI TOTALI/ 100 chili	46,67	53,45	43,68	45,56	46,86	51,77	49,29
- di cui costi espliciti	39,91	43,46	37,35	40,18	39,23	42,36	40,31
- di cui costi calcolati	6,76	9,99	6,33	5,39	7,62	9,41	8,98
Valore prodotto / 100 chili	49,04	41,65	44,19	49,24	74,00	43,77	50,90
Premi totali / 100 chili	3,74	4,41	3,58	3,81	4,07	3,40	2,74
RiCAVI TOTALI/ 100 chili	52,79	46,07	47,77	53,05	78,07	47,17	53,64
Perdita o profitto	6,12	-7,38	4,09	7,49	31,21	-4,60	4,35
Reddito netto senza premi	9,14	-1,81	6,84	9,07	34,76	1,41	10,59
Reddito netto con premi	12,88	2,61	10,42	12,88	38,83	4,81	13,33
Reddito lavoro fam./ ora di lavoro	23,60	-1,01	20,42	33,43	69,87	2,85	14,58

Il campione di aziende 2017: azienda media

50 allevamenti - 2017	media	min	max	devst	coeff var
<i>vacche allevate n°</i>	208,3	70	554	118	56,4%
<i>vitelli e manze allevate n°</i>	168,7	18	479	107	63,6%
<i>superficie coltivata (ha)</i>	76,6	18	270	53	69,5%
<i>di cui di proprietà (ha)</i>	27,5	0	100	27	97,7%
LATTE PRODOTTO TOTALE HL	20.427	4869	48749	10965	53,7%
€per 100 litri - latte venduto	39,8	35,1	44,1	2	4,4%
Latte prodotto per vacca presente anno HL	98,8	70	121	12	12,6%



Il campione di aziende 2017: azienda media

ENTRATE per 100 litri di latte	media	min	max	devst	coeff var
LATTE	€ 39,81	35,1	44,1	1,7	4,4%
VENDITA ANIMALI	€ 2,93	1,2	7,5	1,2	42,6%
VENDITE AGRICOLE	€ 0,68	0,0	5,0	1,1	168,8%
ALTRE VENDITE	€ 0,89	0,0	4,1	1,2	130,3%
PAC E CONTRIBUTI	€ 2,89	0,0	6,7	1,3	46,1%
Totale € per 100 litri di latte	€ 47,31	41,5	58,7	3,5	7,5%

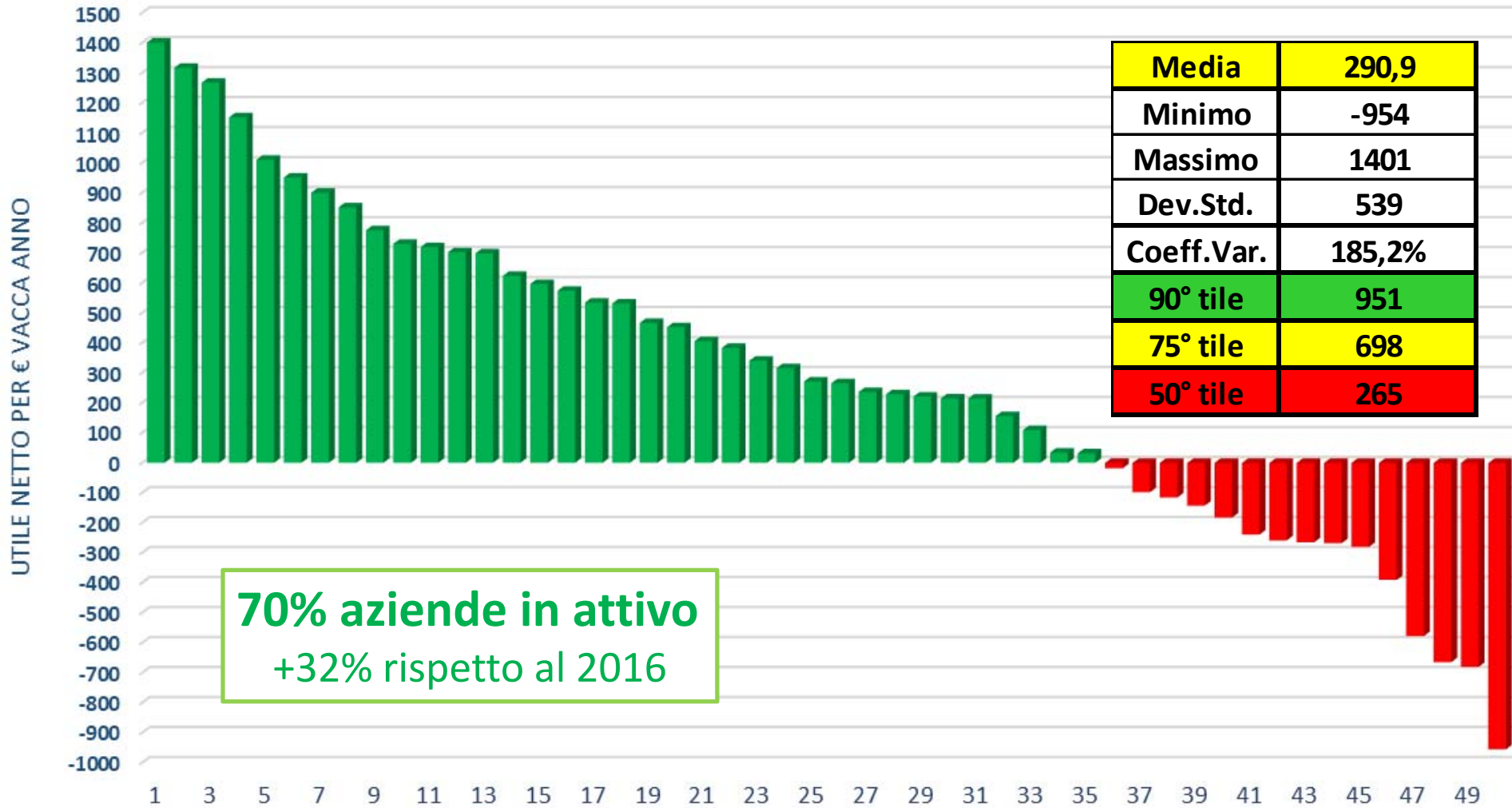


Il campione di aziende 2017: azienda media

	2014	2015	2016	2017
Ricavo Latte € per 100 litri al netto dell'IVA	€ 42,99	€ 37,56	€ 36,04	€ 39,81
Altre entrate	€ 11,97	€ 8,39	€ 8,24	€ 7,39
Totale € per 100 litri di latte	€ 54,97	€ 45,95	€ 44,28	€ 47,20
<i>- Totale Centri di Costo (con gestione fiscale)</i>	<i>€ 44,70</i>	<i>€ 39,80</i>	<i>€ 38,62</i>	<i>€ 38,26</i>
TOTALE REDDITO NETTO	€ 10,27	€ 6,15	€ 5,66	€ 8,94
<i>Costo Manodopera Familiare</i>	<i>€ 5,80</i>	<i>€ 5,87</i>	<i>€ 5,37</i>	<i>€ 5,25</i>
<i>Interessi sul Capitale Agrario</i>	<i>€ 0,96</i>	<i>€ 0,69</i>	<i>€ 0,65</i>	<i>€ 0,63</i>
<i>Beneficio Fondiario</i>	<i>€ 1,79</i>	<i>€ 1,40</i>	<i>€ 1,32</i>	<i>€ 1,06</i>
UTILE NETTO FINALE	€ 1,72	-€ 1,82	-€ 1,68	€ 1,99

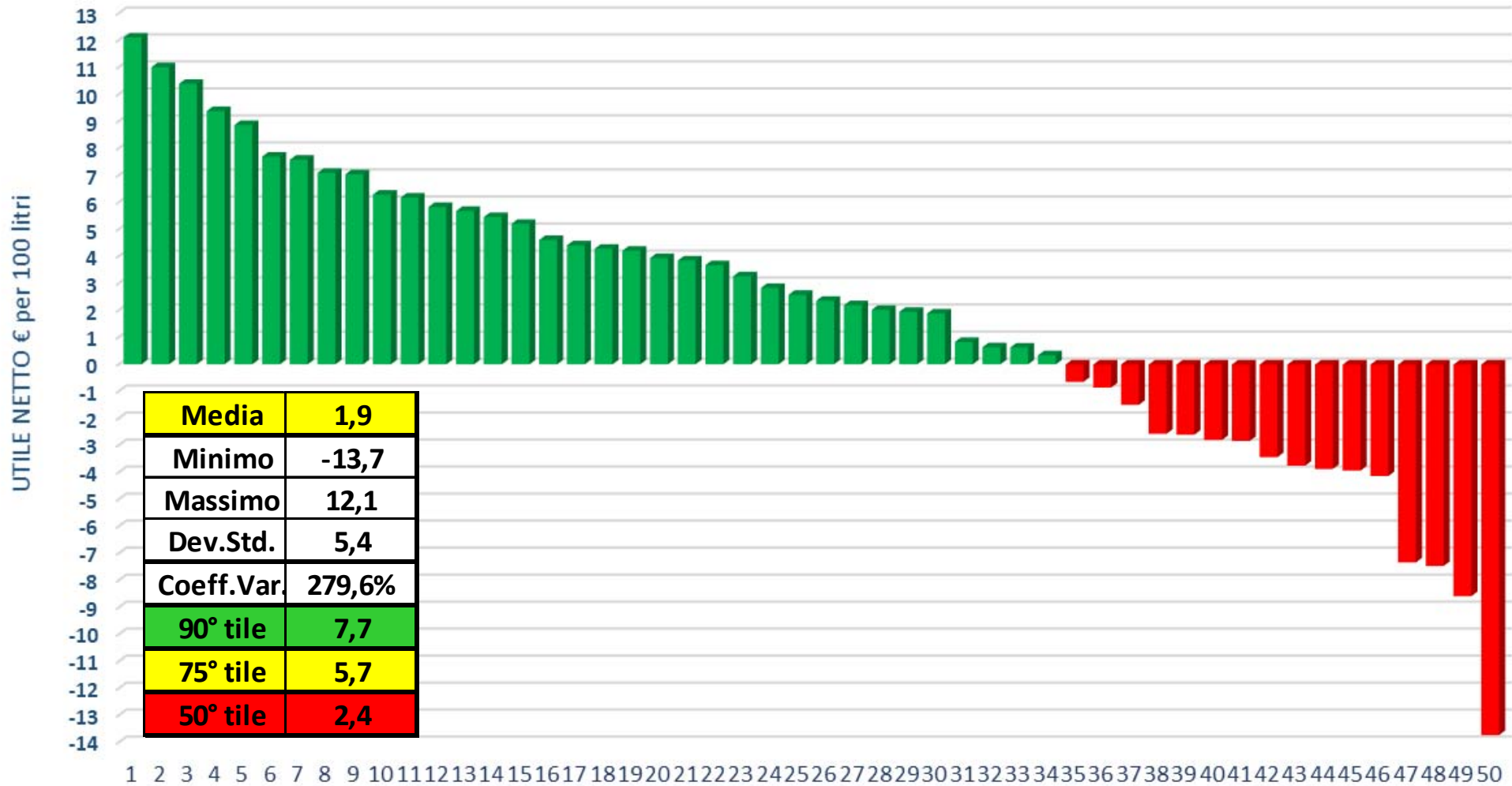


Utile Netto € Vacca Anno - Bilanci 2017



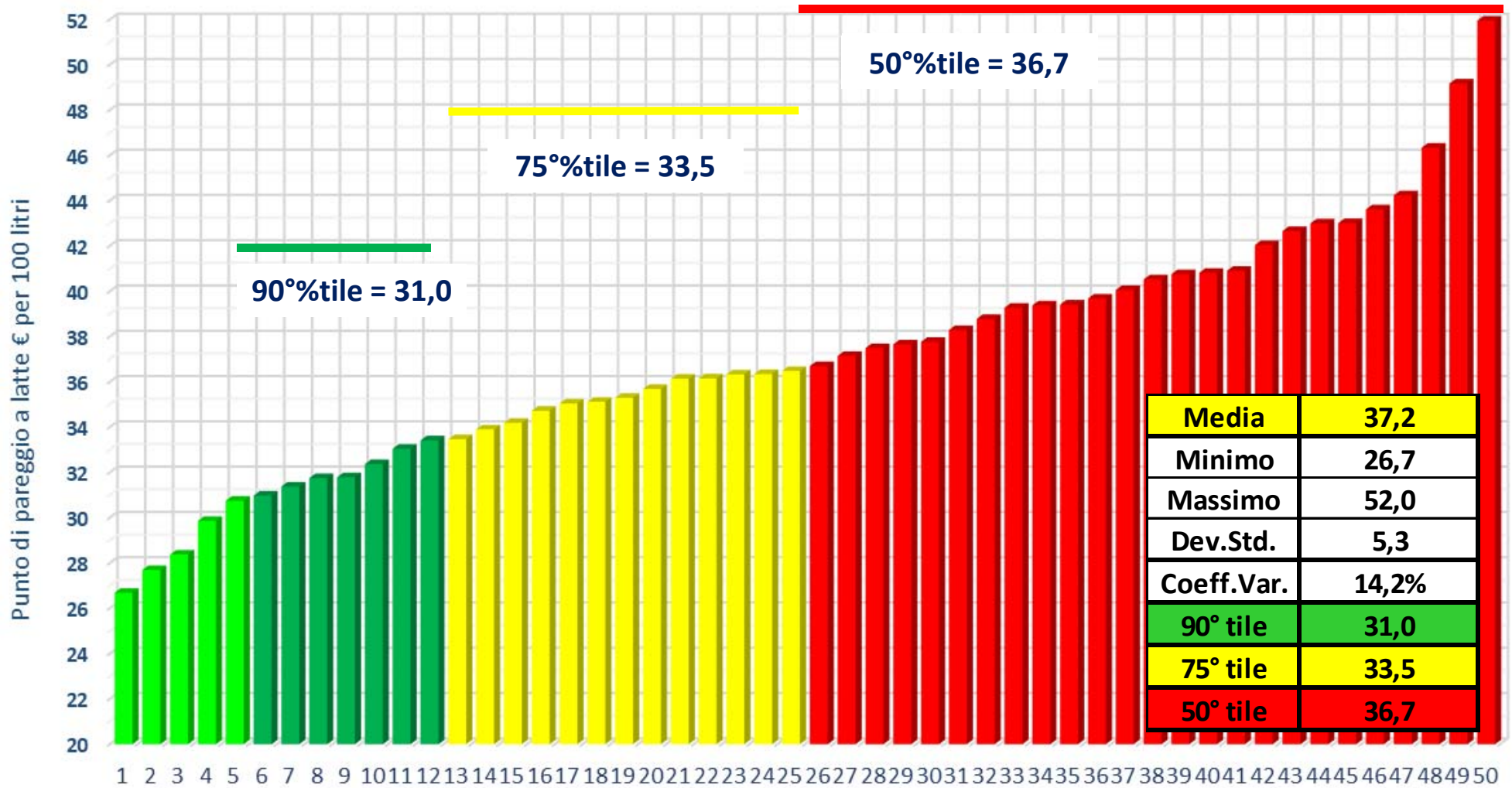
Elaborazione Bilanci 2017 di 50 allevamenti del Nord Italia - Campiotti 2018

Utile Netto € per 100 litri - Bilanci 2017



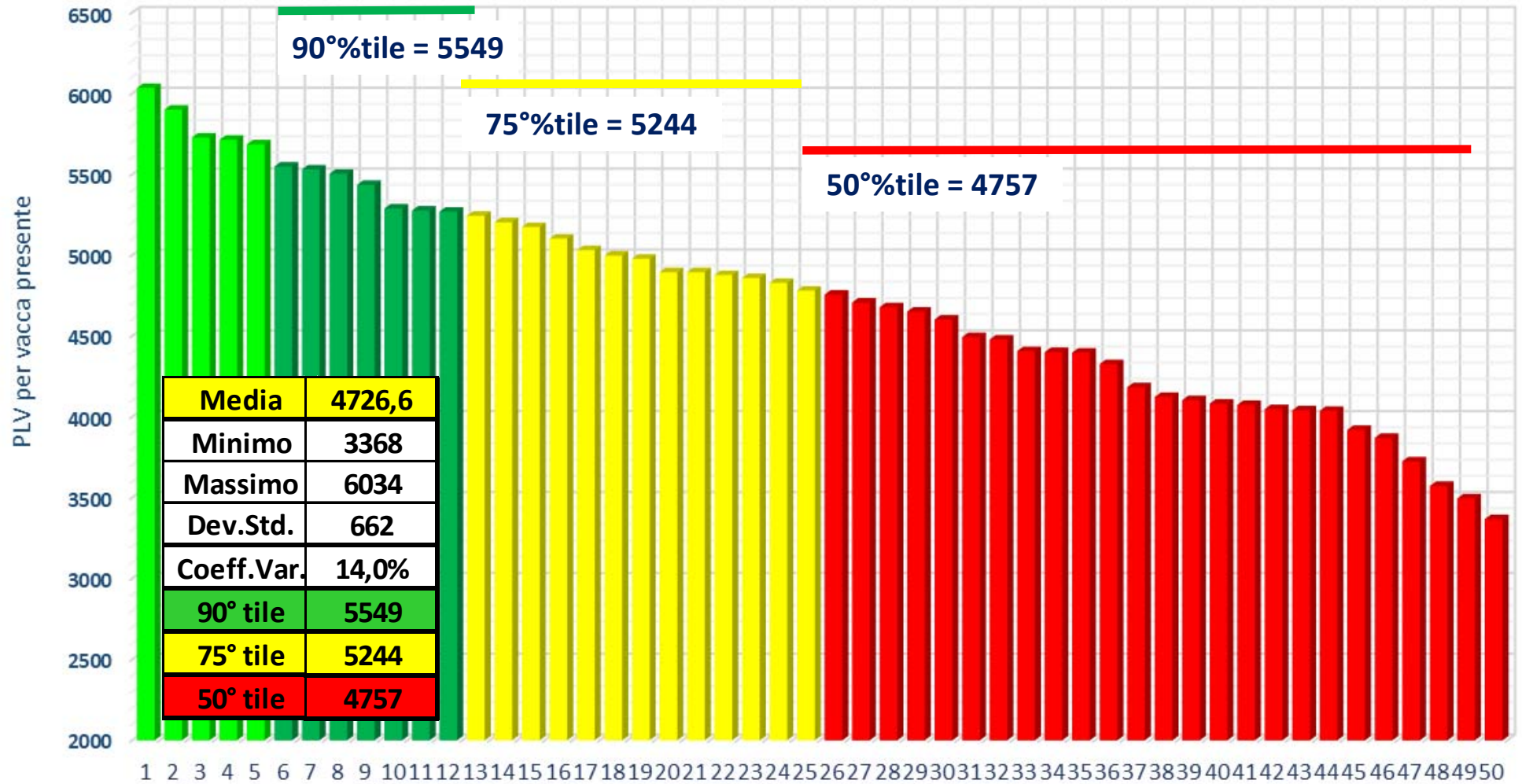
UN € vacca anno - 50 bilanci 2017 Nord Italia - Elaborazione Campiotti 2018

Breakeven prezzo latte - Bilanci 2017



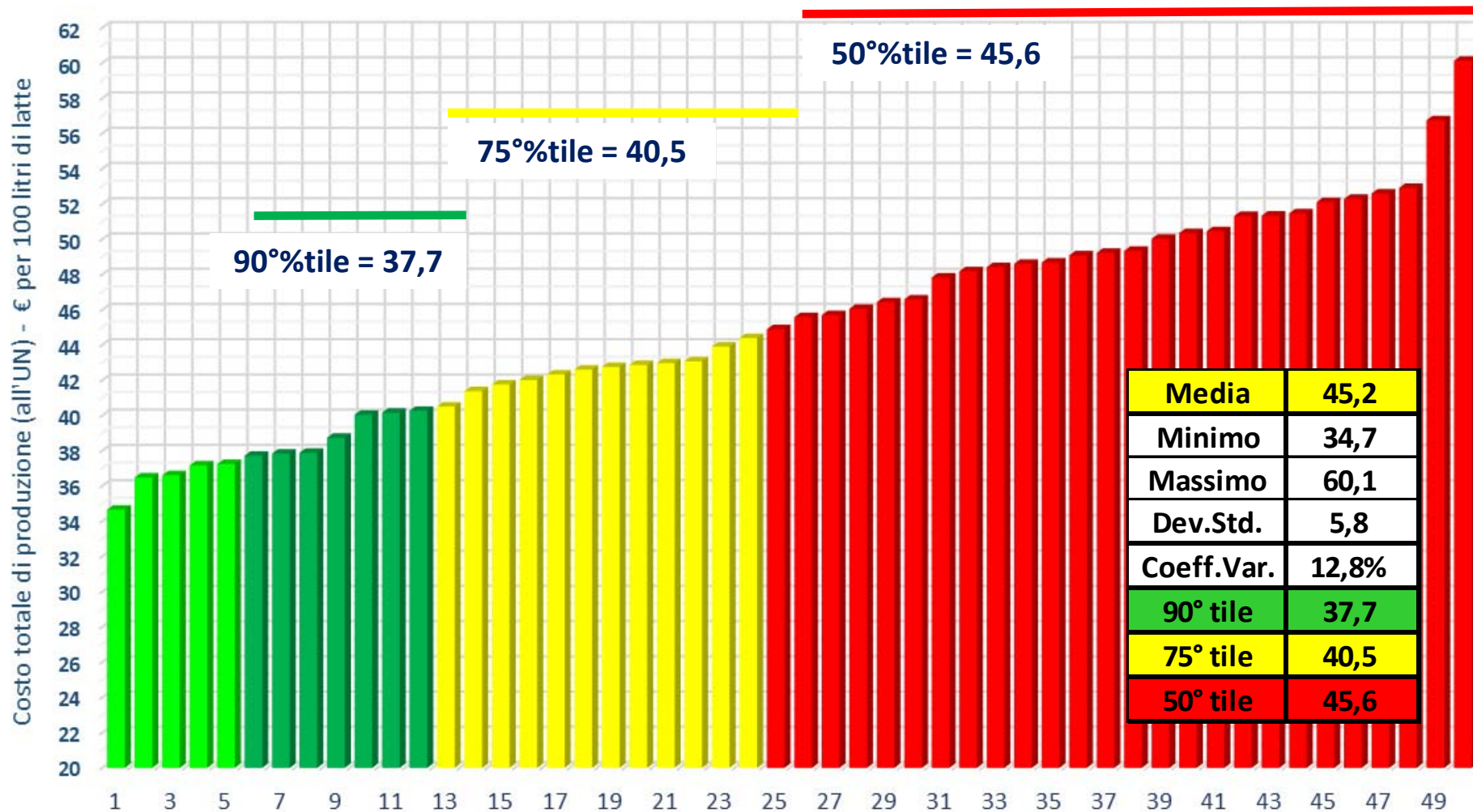
Elaborazione Bilanci 2017 di 50 allevamenti del Nord Italia - Campiotti 2018

PLV per vacca - Bilanci 2017



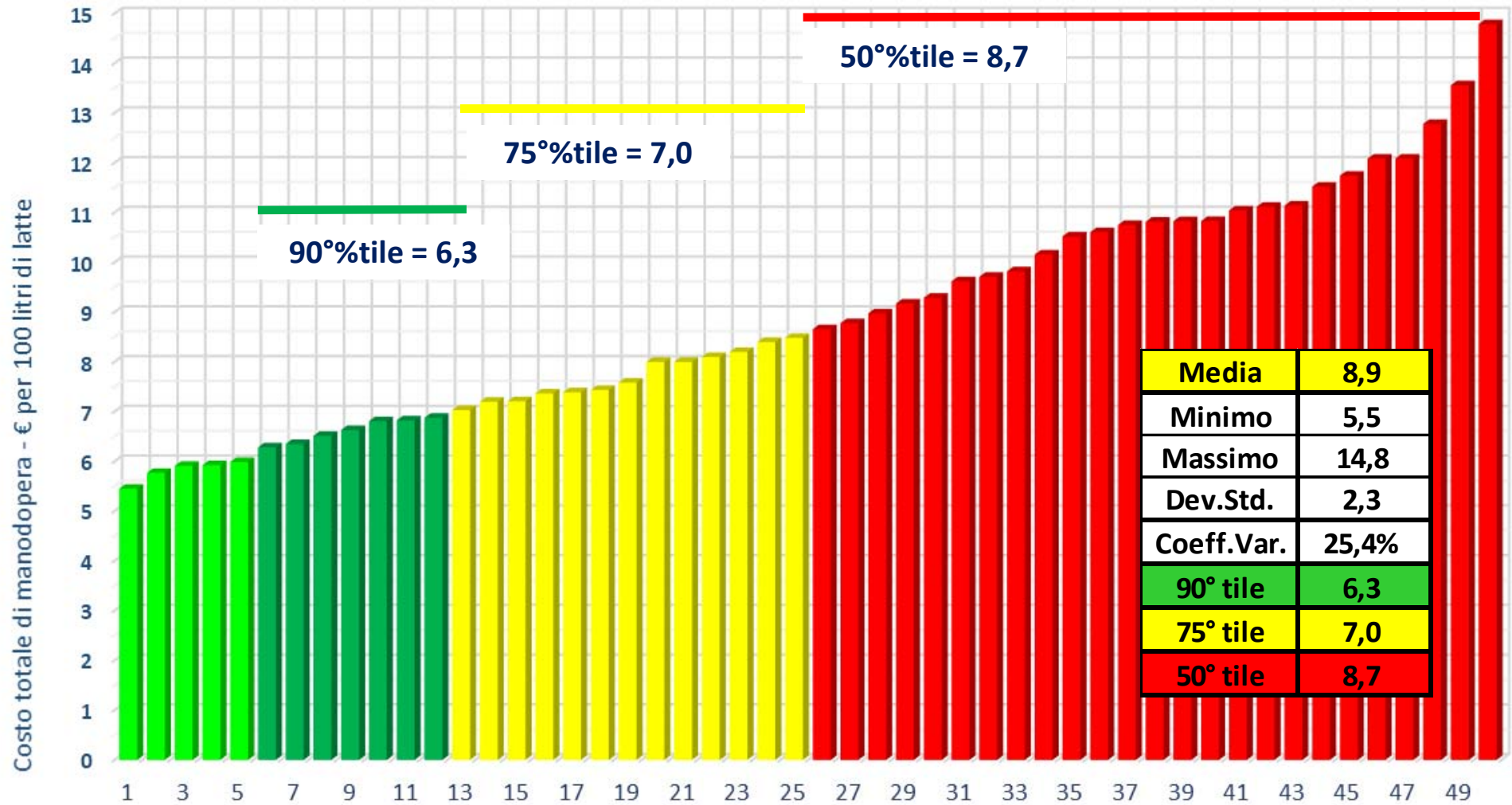
Elaborazione Bilanci 2017 di 50 allevamenti del Nord Italia - Campiotti 2018

Costo totale di produzione - € per 100 litri - Bilanci 2017



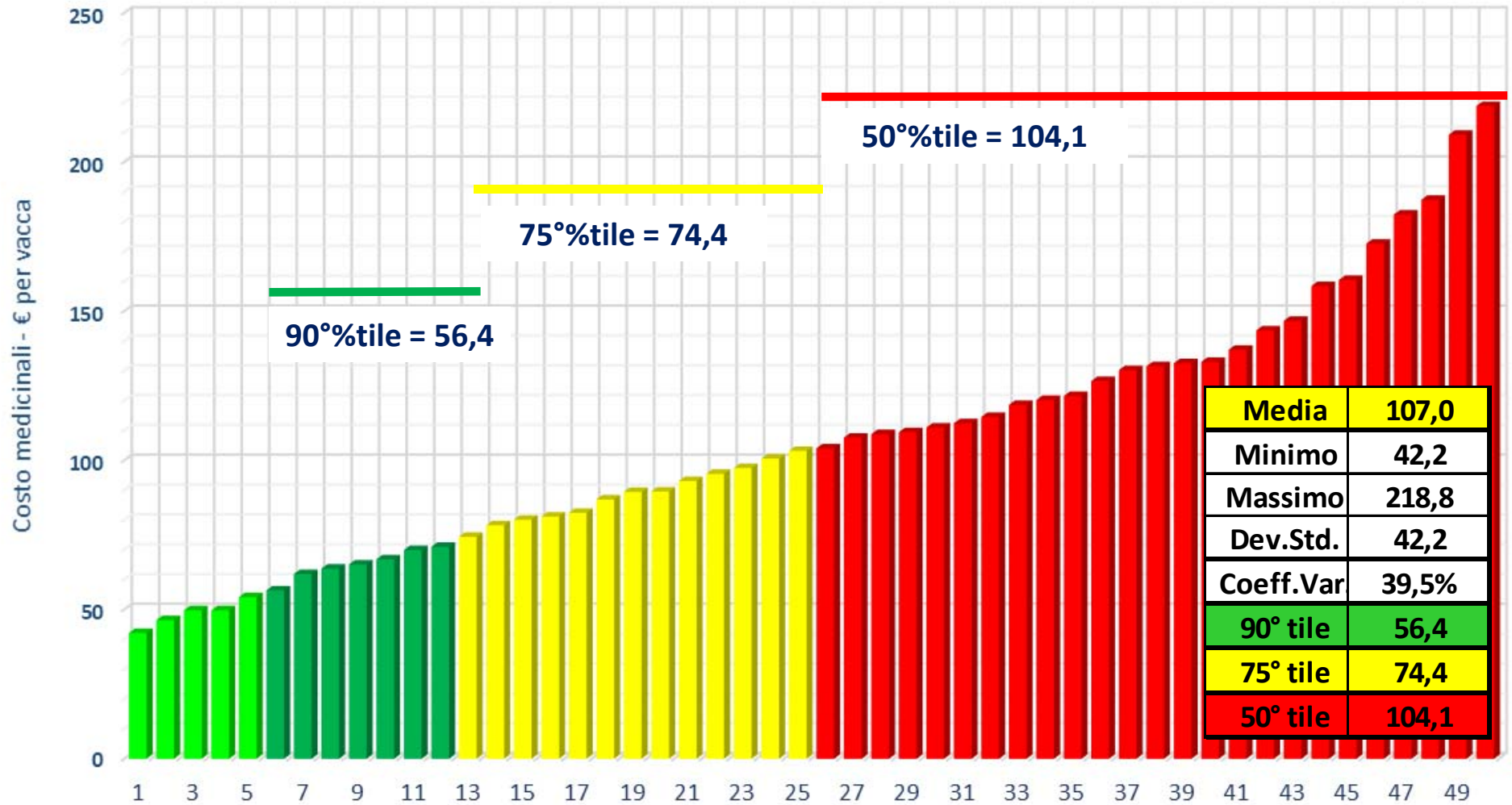
Elaborazione Bilanci 2017 di 50 allevamenti del Nord Italia - Campiotti 2018

Costo totale di manodopera - € per 100 litri - Bilanci 2017



Elaborazione Bilanci 2016 di 50 allevamenti del Nord Italia - Campiotti 2018

Costo medicinali - € per vacca- Bilanci 2017



Elaborazione Bilanci 2017 di 50 allevamenti del Nord Italia - Campiotti 2018