

Gestione Economica e Finanziaria degli Allevamenti da Latte

*Costi alimentari e valutazione economica
degli allevamenti da latte: cosa è
importante guardare?*

*Cosa sarà il mercato del
latte italiano dopo la fine del
sistema quote?*

Cosa sarà il mercato del latte italiano dopo la fine del sistema quote?

Siamo preparati?

Come può crescere il mio allevamento?

- *Vendere più latte*
- *Coltivare più terra*
- *Sviluppare altri businesses (biogas, solare)*
- *Traformazione del latte*
- *Altri ???*

Analisi SWOT

- **S**trengths – In cosa sono bravo?
- **W**eaknesses – In cosa non sono bravo?
- **O**pportunities – quali opportunità non sto cogliendo?
- **T**hreats – cosa può mettere a rischio il futuro della mia impresa?

Andamento Prezzo Latte e Costo kg SS dal 2009 ad oggi..



* Razione Lattazione : silomais 41%, fieno 7,5%, paglia 2%, mais 21%
Soia f.e 44% 17%, colza f.e 7%, grassi 2 %, integrazione min-vit 2,5%

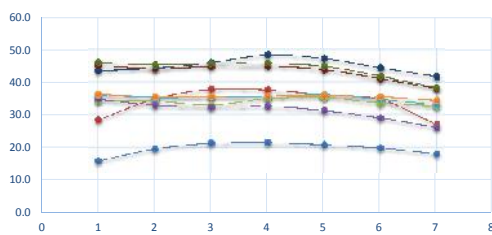
Efficienza Alimentare & Leva Economica

Kg latte	FE
25	1.25
27	1.32
29.5	1.38
32	1.44
34	1.49
36	1.54
38.5	1.58
41	1.63

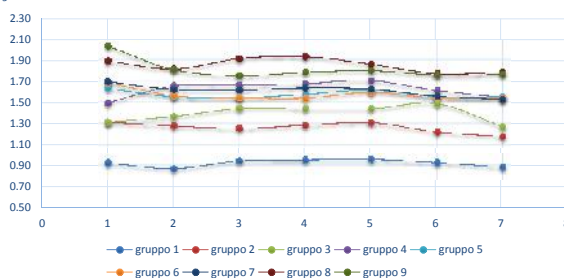
Normand St. Pierre 2011

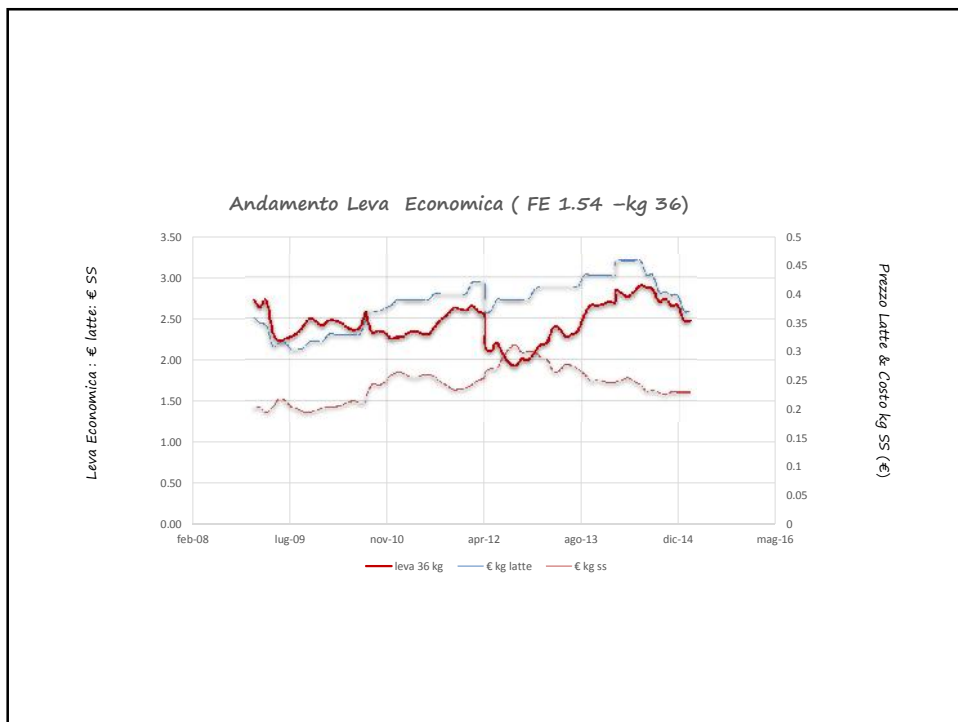
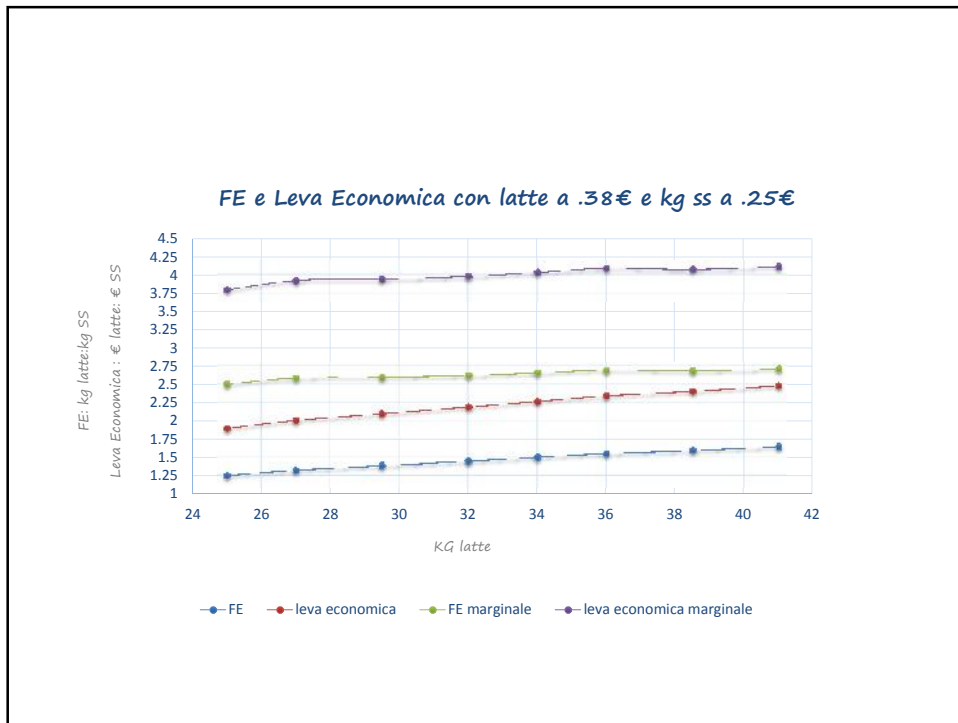
Peso vivo 680 kg 3,6% grasso 3,1% proteina 5,7% altri solidi

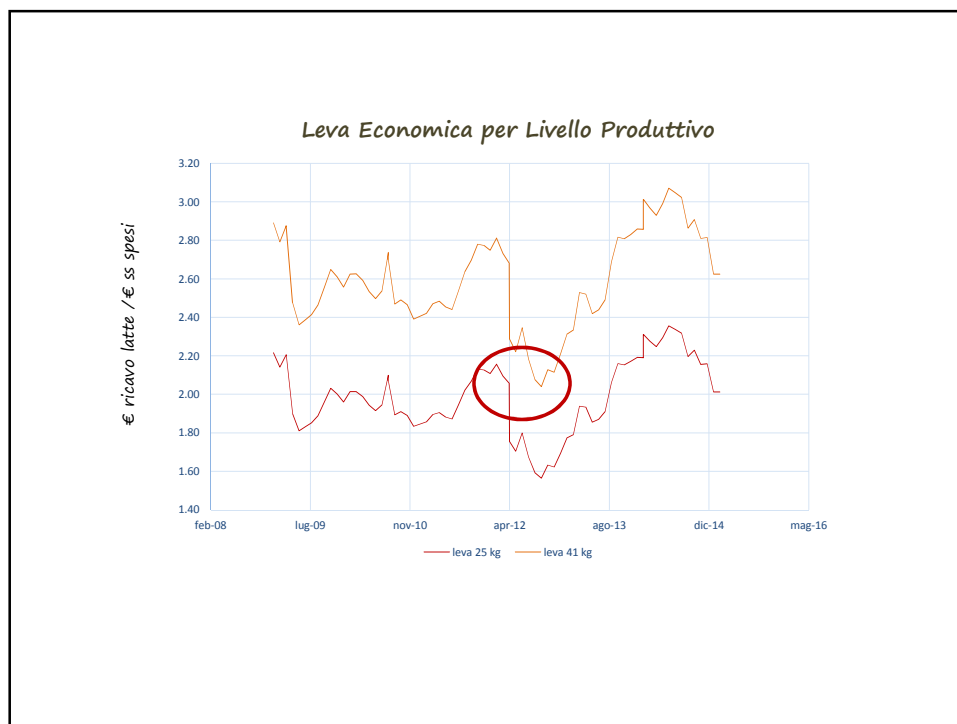
Kg latte medie mensili



FE -> Latte: Kg SS Medie Mensili







Quali sono le domande da porsi ?



- Il mio business è profiquo?
- Quanto profitto/perdita?
- Quale è stato il margine/100 kg latte?
- Quale è il mio prezzo del latte a pareggio?
- Quali voci di costo sono troppo alte?

Due elementi chiave per il successo finanziario.....

- *Litri di Latte Venduti*
 - Il latte marginale venduto ogni giorno vs il latte marginale per vacca
- *Salute della Mandria*

Top 10 (11) priorità per un allevamento economicamente sano

1. Tenere la Stalla a Piena Capacità
2. Vacche Fresche Sane
3. Sostituire Vacche non Redditizie
4. Ottenere Premi per Qualità & Titoli
5. Massimizzare Income Over Feed Cost
6. Avere Foraggi di Elevata Qualità



Top 10 (11) priorità per un allevamento economicamente sano

7. Generare Gravidanze (Vacche&Manze)
8. Minimizzare i Costi di Sostituzione
9. Tagliare i costi in modo intelligente
10. Controllare il Costo del Lavoro/100lt
11. Evitare troppi sprechi

*Obiettivo – Produrre latte
a basso costo!!*

Gestione Finanziaria

- La competitività nel lungo periodo dipende dal profitto relativo nel corso degli anni.
- Vi è una ampia variabilità tra allevamenti per una varietà di diverse ragioni
- Non possiamo generalmente controllare il prezzo del latte
- Possiamo solo controllare il costo di produzione:
 - Vacche
 - Manze
 - Foraggi & Concentrati

Gestione Finanziaria

- Valutare la profittabilità delle proprie pratiche produttive
- Focus innanzitutto sulle aree che possono avere il maggior impatto potenziale sul profitto e sul flusso di cassa
- Il latte è quello che paga le fatture e l'alimentazione è il «grande» costo
- Le razioni per vacche in latte devono essere apposto dal pdv nutrizionale- le vacche non si curano del prezzo del latte
- Lavorare al meglio su vacche in transizione-cow comfort-salute della mandria

Valutazione del Conto Economico

	Euro/ 100 kg	Euro Totale	Euro/ vacca
Ricavi			
Latte	41.00	215'638	432
Vitelli	0.16	842	2
Totale Ricavi	41.16	216'479	434
Spese			
alimenti	20.00	105'189	211
costo sostituzione	5.50	28'927	58
lavoro	4.10	21'564	43
affitti	1.22	6'469	13
spese veterinarie e medicinali	1.10	5'785	12
fecondazioni	0.45	2'367	5
materiali consumo	0.80	4'208	8
interessi	1.50	7'889	16
ammortamento	2.50	13'149	26
riparazioni/manutenzioni	1.00	5'259	11
spese vendita latte	0.00	0	0
lettiera	0.10	526	1
utenze	0.75	3'945	8
carburanti/lubrificanti	1.00	5'259	11
tasse/licenze	0.45	2'367	5
benefits dipendenti	0.32	1'683	3
test e mascalza	0.20	1'052	2
		0	0
	41.00	215'638	432
margin	0.16	842	2
prezzo latte a pareggio	40.84		
litri/vacca		34	
vacche		499	
Prezzo latte/litro		0.41	
litri venduti		525'946	

I tre maggiori costi di produzione

1. Costi alimentari/100 litri
2. Costo di Sostituzione /100 litri
3. Costo lavoro/100 litri

Conosci i tuoi costi per 100 litri?
La tua contabilità alloca le spese nei giusti ambiti di competenza?

Dobbiamo separare i Costi Alimentari dalla "Campagna"

I documenti finanziari dovrebbero utilizzare valori di mercato per gli alimenti o il costo di produzione?



Cosa mettere nei documenti finanziari?

- *Utilizzo per "competenza" dal programma di gestione dell'alimentazione*
 - *Utilizzare valori di mercato per gli alimenti autoprodotti*



COSTI ALIMENTARI DAL PUNTO DI VISTA FINANZIARIO



Costi Alimentari: Costo n°1 nel produrre latte

- ✓ Oltre il 50% dei costi totali*
- ✓ Quale obiettivo su questo punto?*



1° Seminario Cirio Agricola - Caserta 11-12 Febbraio 2015

Analisi economica alimentazione nel conto economico

- “Immagine dall’alto”
- Rispondere alla domanda:
L'allevamento sta facendo un buon lavoro
nel convertire gli euro dell'alimentazione
in latte venduto?



Costi Alimentari/100 litri il modo corretto

- (totale costi alimentari vacche in latte e asciutte)
(hl latte venduto)

Standard Ottimale per il Numeratore:
consumo per competenza al costo di mercato
(inclusi gli scarti)



Costi Alimentari/litro

- Influenzato da molti fattori :
 livello di produzione
 costo degli alimenti
 perdite di alimenti (delta inventario)
 scarti
 infermeria
 efficienza di conversione alimenti -> latte
 numero vacche in asciutta
 lunghezza dell'asciutta



Limitazioni nel concetto di Costi Alimentari/litro

- Ignora il ricavo dal latte
- Può costare di più produrre latte di maggior valore
 - Maggiori titoli
 - Premi qualità (basse cellule)
- Non paragonarsi troppo ad altri allevamenti!
- Non utile nelle decisioni quotidiane



Contano i margini, non i rapporti!!

€/litro latte	€/kg ss	€ alimenti/100 lt	latte:alimenti	margin ²
0.30	0.18	14.00	1.67	16.00
0.39	0.25	18.98	1.56	20.02
0.43	0.28	21.12	1.54	21.88
0.48	0.33	24.68	1.45	23.32

produzione 32 litri
 ingestione 22.8 kg
 asciutte 15%
 costo asciutta 2.5€

margin²= €/100 litri latte - € alimenti/100 litri latte

COSTI ALIMENTARI DAL PUNTO DI VISTA della GESTIONE QUOTIDIANA



1° Seminario Cirio Agricola - Caserta 11-12 Febbraio 2015

Reddito al netto costi alimentari (IOFC)

- Vacca produce 32 litri/d
- Prezzo latte : 0.38 €/litro
- Costo SS : 0.26 €/kg
- F.E. (conversione in latte): 1.4 litri/kg SS
- Calcolo Costi alimentari :
 - Ingestione: 32 litri / 1.4 litri/kg ss = 22.86 kg ss
 - Costo alimentare: 22.86 kg x 0.26 €/kg = 5.94 €
 - Calcolo IOFC:
 - Ricavo da latte = $32 \times 0.38 = 12.16$ €/capo/d
 - IOFC = € 12.16 - € 5.94 = 6.22 €/d
- Obiettivo : migliorare 6.22 €/d, senza però penalizzare la salute mandria

1° Seminario Cirio Agricola - Caserta 11-12 Febbraio 2015

Cosa influenza gli IOFC?

- Costi Alimentari
- Valore Latte venduto (titoli & premi)
- Produzione kg/vacca
- Efficienza alimentare:
 - 32 litri / 22,6 kg ISS = 1.4 litri/kg ISS
- Quanto vale 0.1 di miglioramento in F.E.?
 - 32 litri / 1.5 = 21.3 kg ISS
 - Calcolo IOFC:
 - Ricavo da latte = $32 \times 0.38 = 12.16$ €/capo/d
 - IOFC = € 12.16 - € 5.54 = 6.61 €/d
 - + 0.39 €/giorno per vacca!

Esempio: Allevamento gennaio 2015

- Vacche in mungitura: 742
- Stalla vende 7588 hl di latte
- Consumo alimenti vacche in latte e asciutta: 157.000€
- Costo alimentare vacche in latte 5.8 €/giorno
- Media tank 33 litri
- Prezzo latte 0.40 €/litro
- Quali costi alimentari/hl & IOFC?



Costi alimentari:

- Modo corretto
 - $157.000 \text{ €} / 7588 \text{ hl} = 20.7 \text{ €/hl}$
- IOFC
 - $(33 \text{ lt} \times 0.4 \text{ €}) - 5.8 \text{ €} = 7.4 \text{ €/d}$



1° Seminario Cirio Agricolo - Caserta 11-12 Febbraio 2015

In base a cosa decido?

- Miglioro la razione per fare più latte?
 - da 0.24 a 0.25 €/kg ss; stessa ISS (24.4)
 - da 5.85€ a 6.10€
 - 0.25 € di aumento
 - Latte aumenta
 - da 33 litri a 34 litri
 - 1 litro di aumento

In base a cosa decido?

Costi alimentari/hl:

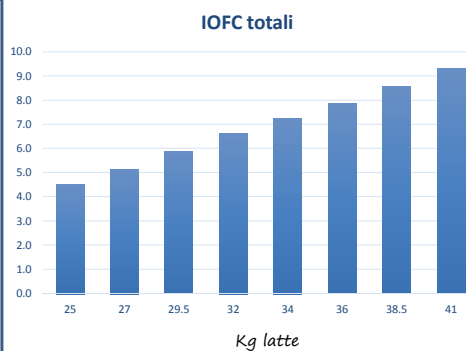
- Erano: € 5.85/0.33 hl = 17.73 €/hl
- Adesso: € 6.10/0.34 hl = 17.94 €/hl

IOFC:

- Erano: $(33 \times 0.4) - 5.85 = 7.35 \text{ €}$
- Adesso: $(34 \times 0.4) - 6.10 = 7.50 \text{ €}$

Efficienza Alimentare & Leva Economica

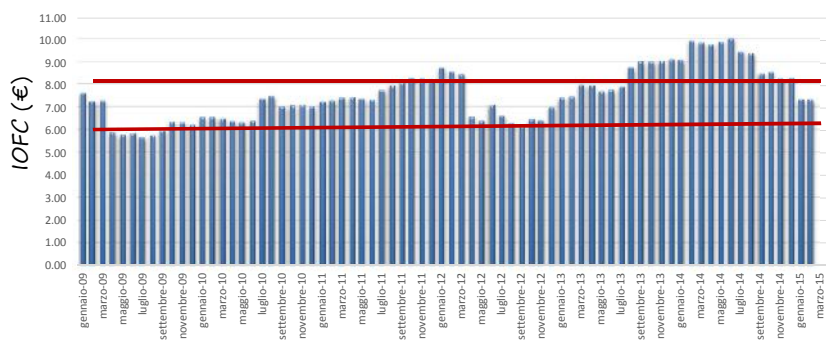
Kg latte	FE
25	1.25
27	1.32
29.5	1.38
32	1.44
34	1.49
36	1.54
38.5	1.58
41	1.63



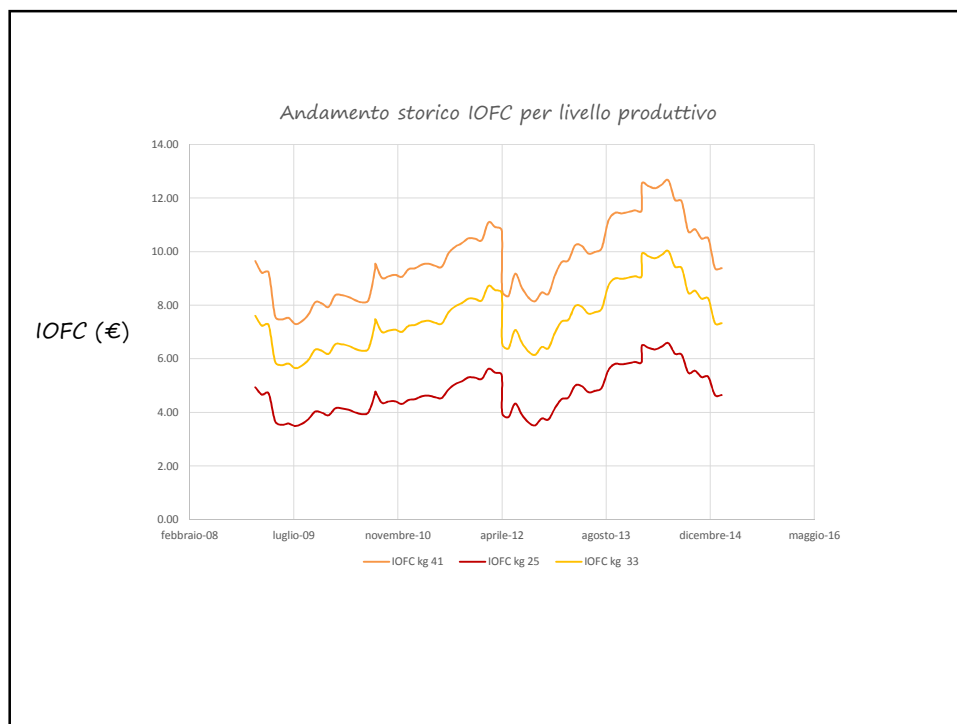
Normand St. Pierre 2011

Peso vivo 680 kg 3,6% grasso 3,1% proteina 5,7% altri solidi

Andamento Mensile IOFC dal 2009 ad oggi



Produzione 34 kg FE 1.49



IOFC Statici

- Usa prezzi costanti nel tempo per latte e alimenti
 - Variabili sono *latte, titoli e ingestione di sostanza secca*
- Buon barometro delle performance della mandria
 - Anche se il mercato è difficile, le mie vacche stanno andando meglio o peggio che in passato?

Misurare efficienza alimentare e aspetti economici.....

- *Costo alimentare/vacca/giorno* - non utile
- *Costo per kg ss TMR* - a volte utile
- *Costo alimentari/qla latte* - uso limitato nelle decisioni quotidinae
- *Conversione della razione in latte* - utile in certe situazioni
- *IOFC* - molto utile



Come ridurre i costi alimentari?

1. Minimizzare *scarti e perdite* nello stoccaggio
2. Evitare *eccessivi avanzi e perdite* in mangiatoia
3. Evitare *sovradosaggio* di minerali, vitamine, proteine, additivi.
4. Sviluppare razioni che massimizzano IOFC
5. Generare molte *gravidanze* (Bassi GGLAT)
6. Politica *di eliminazione* (poche vacche malate, poca infermeria, più latte)
7. Evitare troppe vacche con *periodi asciutta troppo lunghi* (< % in latte)
8. Minimizzare i *Costi di Mantenimento*



